

10/16

「EISEI 0.8.3」をリリースします

EISEI 0.8.3 をリリースします。

ここからダウンロードできます

<http://www.yac-j.com/hq/info/2016/05/post-56.html>

新機能を体験できるデータ(©USGS)はこちらから

<http://www.yac-j.com/hq/info/lc8nishinoshima.zip>

●新機能

- ・マークを他の画像に反映
- ・Google Earthへの出力で、マークも出力される(※)
 - ※「多角形」のマークだけは、Google Earth側のバグにより画像の下に隠れて見えない場合があります。GoogleEarth側の操作で画像の表示をオフにすると表示される。

●主な修正点

- ・インストール時に自動でアンインストーラが起動するようにした(既に他のバージョンがインストールされている場合)
- ・ALOS無償版データ(<http://www.eorc.jaxa.jp/ALOS/alos-ori/index.html>)に対応
- ・産総研配布のLANDSATデータ(拡張子が小文字のファイル)に対応

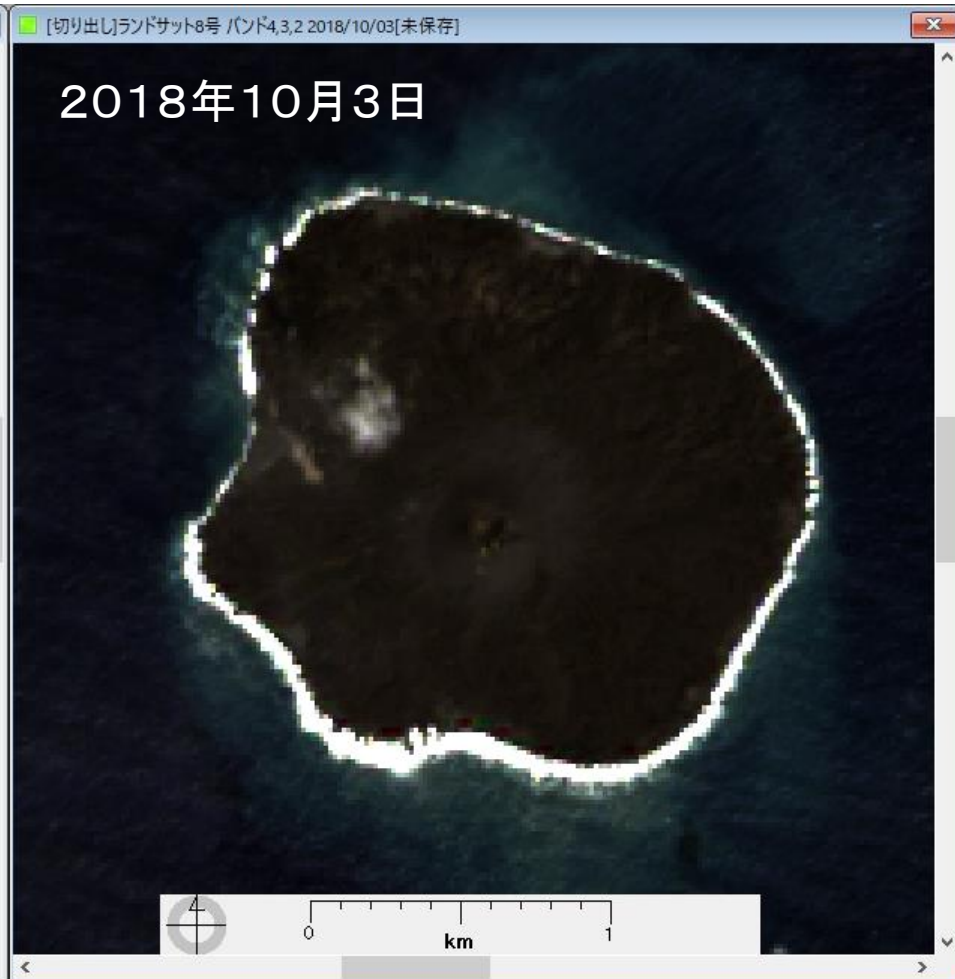
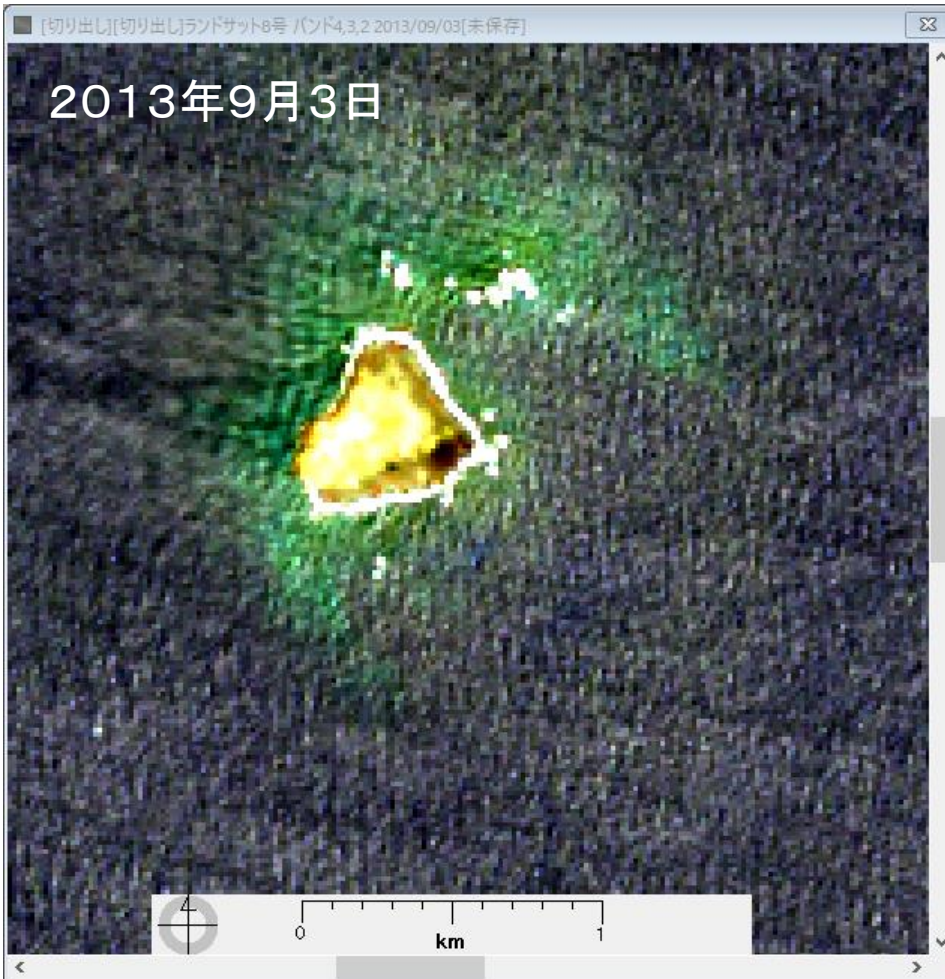
新機能(マークを他の画像に反映)の紹介

10月5日 海上保安庁から西之島周辺の航空レーザー測量の結果が発表されました。
YACでは2013年から、ランドサット8のデータを追っているところです。

① 2つの西之島の観測データをEISEI 0.8.3で開きます。「連動」させます

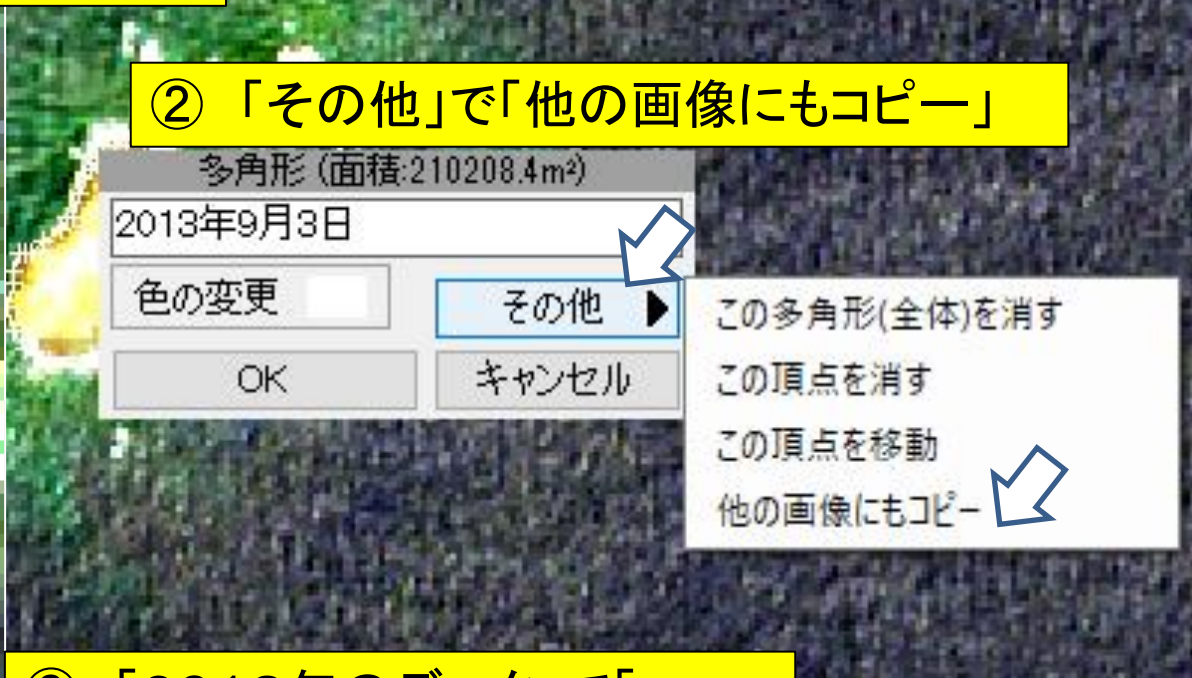
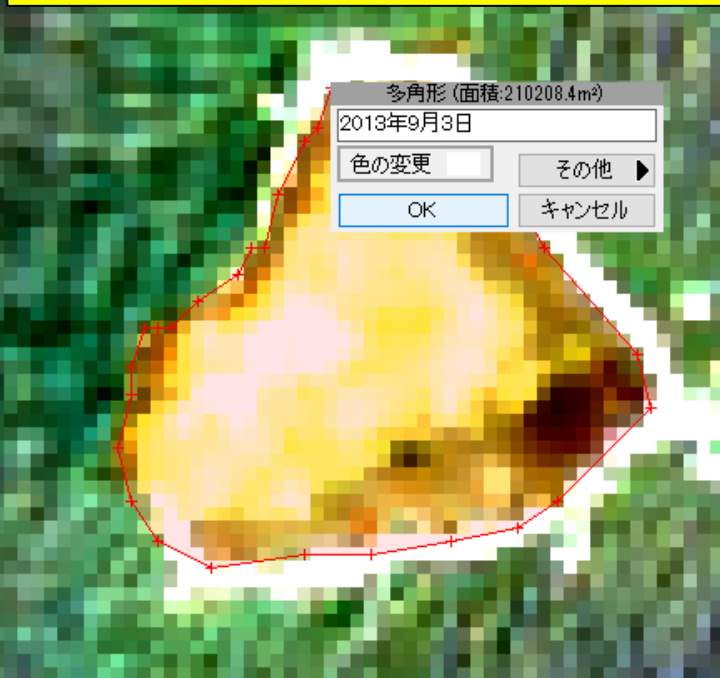
LC08_L1GT_105041_20130903_20170502_01_T2

LC08_L1GT_105041_20181003_20181010_01_T2

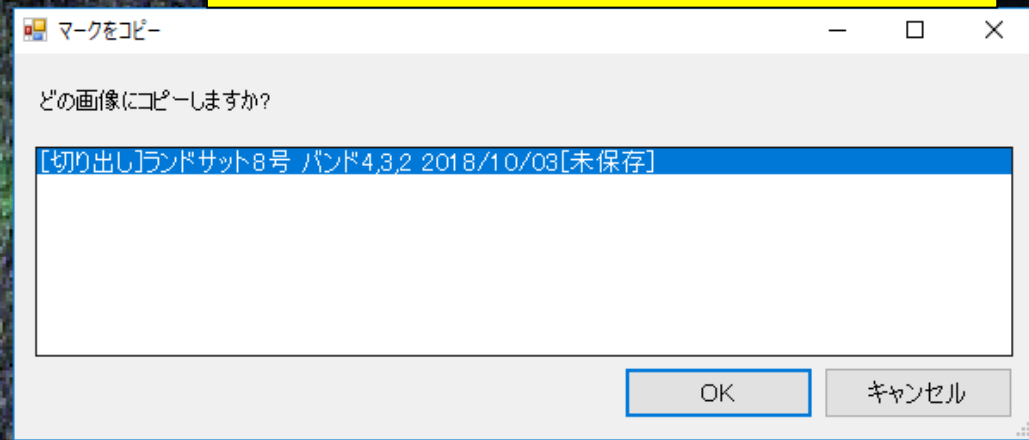
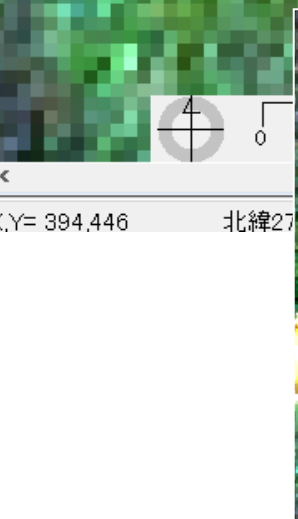


② 2013年のデータで西之島を拡大し「マーク機能」「多角形で囲み」ます

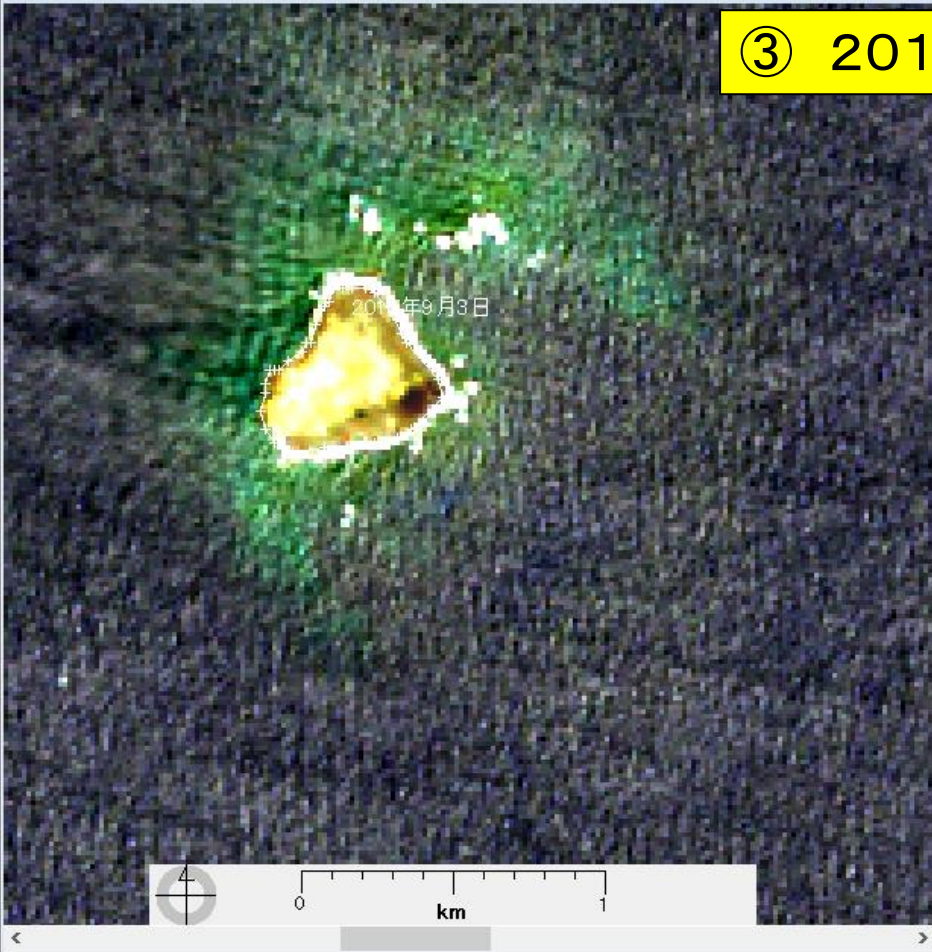
② 「その他」で「他の画像にもコピー」



③ 「2018年のデータ」で「OK」



③ 2018年のデータの大きさを調整します



マークを他の画像に反映させる機能は、いろいろな場面で活用できそうです

2013年の西之島の海岸線が2018年の画像にコピーされます

*ランドサットの30mの分解能です 西之島周辺の潮汐データも不明です

参考 「西之島」については、海上保安庁のウェブサイトを参照ください

<http://www1.kaiho.mlit.go.jp/GIJUTSUKOKUSAI/kaiikiDB/kaiyo18-2.htm>

海上保安庁トップ | 管区海洋情報部 | 採用情報 | 申請・届出 | リンク集 | | 問い合わせ | アクセス | サイトマップ | | English

JCG 海上保安庁 海洋情報部
Hydrographic and Oceanographic Department

文字サイズの変更 大 中 小

Google カスタム検索

トップ 海の情報 航海安全情報 観測報告等 海洋情報部の取り組み 海洋情報部について

海洋情報部トップ > 海の情報 > 海域火山データベース > 西之島

海域火山データベース

<< 夫婦岩

海洋台帳

マップ

用語解説

海形海山 >>

西之島

Nishinoshima



[English Page](#)

最新のプレス発表

最終更新日 2018.10.5

2018.9.28までの調査結果([活動写真](#) [活動記録](#)) を更新しました。

平成 30 年 10 月 5 日

海 上 保 安 庁



西之島周辺の航空レーザー測定の結果について
～我が国の領海及び排他的経済水域（EEZ）が拡大する見込みです～

海上保安庁では、西之島及びその周辺海域において、航空レーザー測量を実施し、そのデータを解析した結果、我が国の領海及び EEZ がそれぞれ約 4 km²、約 4 6 km² 拡大する見込みです。海上保安庁では、最新の活動状況を踏まえつつ、引き続き、西之島の観測を行ってまいります。

<http://www1.kaiho.mlit.go.jp/KIKAKU/press/2018/20181005.pdf>