

応募用紙

【個人用】 13

わたしの衛星データ課題名 <sup>えいせい</sup> <sup>かだいめい</sup> アマゾンの森林破壊

応募者名 <sup>おうぼしやめい</sup> 竹野真子

学年 小学5年生

郵便番号

住所 電話番号

E-MAIL

指導者名 <sup>しどうしやめい</sup> 金沢工業大学徳永研究室のみなさん(カメラキッズ)

見つけたこと 木をばっさいしたところは、骨の形だった。

わかったこと 木をばっさいしたところが、温度が高い。

考えたこと 2015年の写真だから、現在はもっと木がばっさいされていると思う

これからやって見たいこと

今のアマゾンの様子をみてみたい。

その他

・湖があった

・木をばっさいしたところは、カクカクしてた。

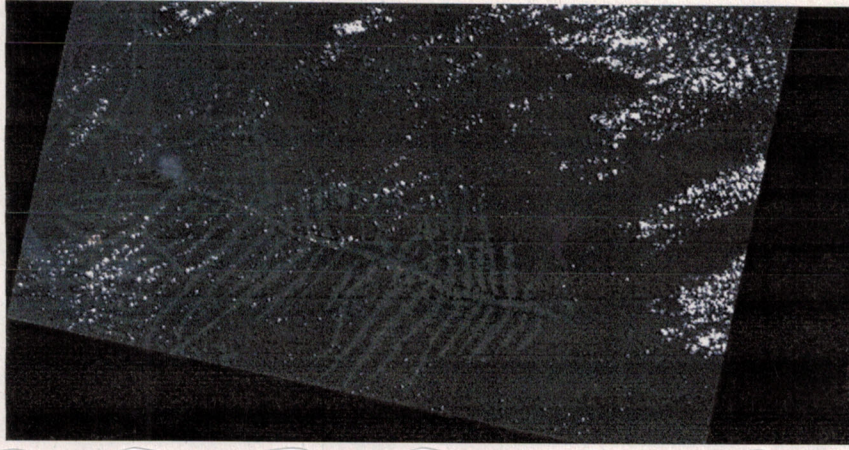
トータルカラーは、写真でとったような画像だった

マルチカラーは、植物の濃いところと薄いところが分かった

チャンネルカラーは水の、ところかまわり分かった。

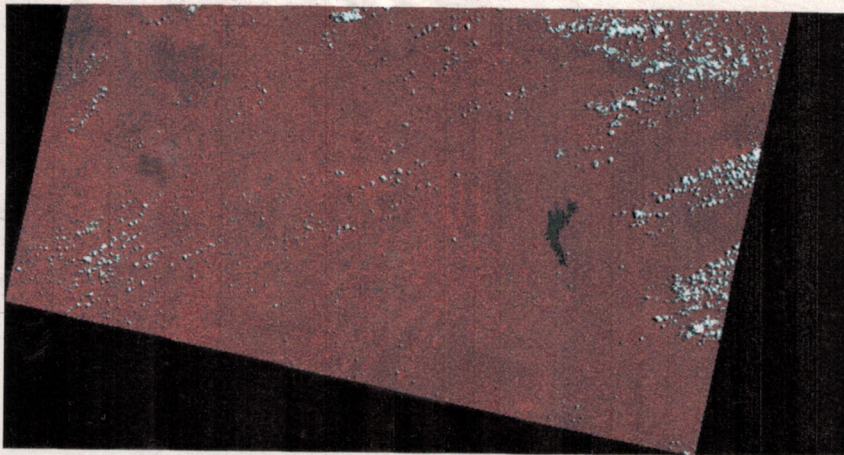
※各項目(こうもく)について行が不足な場合はA4の紙に追加して下さい。

調べた衛星画像をプリントし張り付けて下さい。不足であればA4のページを追加して下さい。  
また、プリントには、各々衛星名、場所、画像の日付、ファイル名を記入して下さい。【個人用・グループ用】たとえば:「だいち」、「東京」「2010年12月10日」と、記入して画像を貼る。



Landsat 48  
2015年8/10

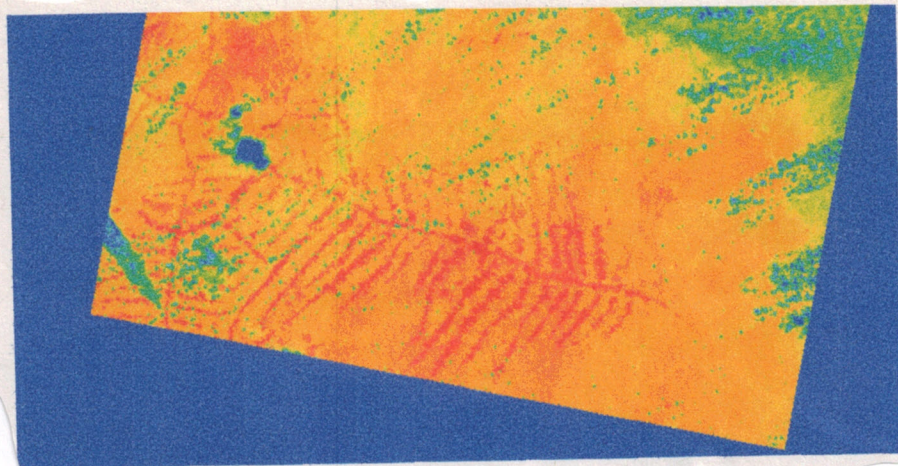
Amazon (アマゾン) のトゥル-カラー画像



Amazon (アマゾン) のファルソカラー画像

13-3

調べた衛星画像をプリントし張り付けて下さい。不足であればA4のページを追加して下さい。  
また、プリントには、各々衛星名、場所、画像の日付、ファイル名を記入して下さい。【個人用・グループ用】たとえば:「だいち」、「東京」「2010年12月10日」と、記入して画像を貼る。



Amazon(アマゾン)の熱赤外画像



[http://blog.livedoor.jp/s88888888/archives/cat\\_604398.html](http://blog.livedoor.jp/s88888888/archives/cat_604398.html)

13-4

研究した感想や詳細を書いて下さい。【個人用・グループ用】Word等を利用しても良いです。

E.J. の画像を見て Amazon の自然の  
よろすがよくお分かりになりました。トール  
・カリー - 画像(02, 03, 04)は、ものすげ  
く3.7の風速がなにかした。その中で、人  
のう。骨めたいな形の場所がありました。木  
をば、さいしたあとだと分かりました!!!!!!  
を。ファイルカリーをみると、赤い色が少な  
くた、へいて。植物が、少なくな。ているこ  
とが、分かりました! また、表面の温度が分  
かる画像をみると、ば。さいしてあるところ  
は、温度が、他のところよりも高か、たです。  
なせそう分か、たかていうと、色がいいよ  
に赤か、たかろ。インターネットで、A  
mazon (アマゾン川)の、木をば、さいして  
あるところは、と、てモルといか、たです。木  
がかわいそうだし、地球温暖化がすすむこ  
とにもつながるからです!♡