

おつ ほ よう し
応募用紙

【個人用】

えいせい かだいめい
わたしの衛星データ課題名

アイダホ州の畑の面積、植物と温度の関係

おうぼしやめい
応募者名

鈴木梨々花

学年

小学5年生

郵便番号
住所

E-MAIL

しどうしやめい
指導者名

見つけたこと アイダホ州の畑は丸い。

わかったこと アイダホ州の丸い畑は0.5km²~1.2km²くらいの面積。(計算の結果)
植物が育っているのと育っていないのでは10℃くらい温度がちがう。

考えたこと どうして植物が育つところは温度が低いのか。

これからやって見たいこと

1年ごとに植物の育っている所の温度を調べて地球温暖化が

その他

使用した衛星画像

どれくらいのペースで進行するのかわ
知りたい!

L5040030 - 03020090628

ブルーカラー

B10, B20, B30

フォレストカラー

B20, B30, B40

温度

B60

※行が不足な場合はA4の紙に追加して下さい。

研究した感想や詳細を書いて下さい。【個人用・グループ用】Word等を利用しても良いです。

① アイダホ州の畑の面積について

アイダホ州の畑は丸いのが特長です。小さい円、大きい円、四角形の畑の面積を調べました。小さい円は 0.51km^2 、大きい円は 1.18km^2 、四角形は 3.5km^2 でした。アイダホ州の畑はだいたいが小さい円のサイズなので、アイダホ州のほとんどは 0.5km^2 くらいということになります。

② 植物の育ち具合と温度の関係について

今、地球温暖化が進んでいます。その原因は自然がなくなっているからだとされているので実際にフォルスカラーを使って植物がよく育っている畑の温度と全く育っていない畑の温度を比べてみました。もしかしたら畑のある土地の高さによって温度が違つかもしれないので、色々な高さで調べてみました。山の近くにある畑で植物が育っていると約 24°C 、育っていないと $35^\circ\text{C} \sim 38^\circ\text{C}$ と、本当に植物が育っていると温度が低くておどろきました。山からはなれている場所では、 $22^\circ\text{C} \sim 24^\circ\text{C}$ が

研究した感想や詳細を書いて下さい。【個人用・グループ用】Word等を利用しても良いです。

育っている畑で、 37°C ～ 40°C が育っていない畑と、
山のように、山の近くにある畑とあまり温度が変わりませんでした。川の近くにある畑で調べてみると、植物が育っている畑が 24°C ～ 26°C 、植物が育っていない畑だと 35°C ～ 43°C でした。私は川の近くだから、山の近くや平坦な場所より温度が低いかと思いましたが、他の2つの場所より意外高くて、びっくりしました。

～感想～

植物が育っている所は温度が低いということが、自分でデータを使って確かめられて、良かったです。これからは、1年ごとに、植物の育っている所の温度を調べて、どれくらい地球温暖化が進んでいるのかデータを見比べてみたいのです。最初はむずかしそうだと思いましたが、実際にやってみたら楽しかったです。

ランドサット7号・アタホ州・2009年6月28日

約0.51km²

約3.5km²

カイルーカラー画像↓



約0.51平方キロメートル

約3.5平方キロメートル

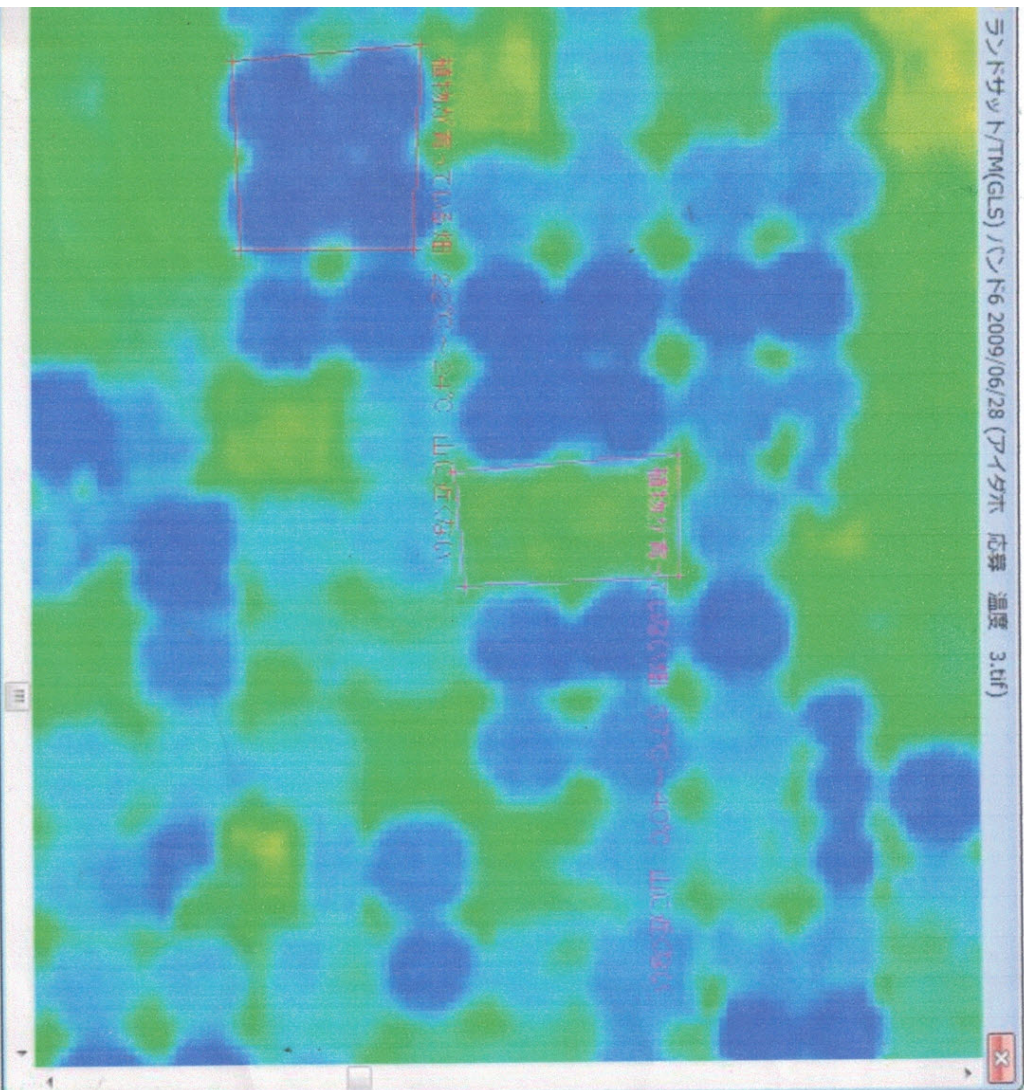
約1.18平方キロメートル

約1.18km²

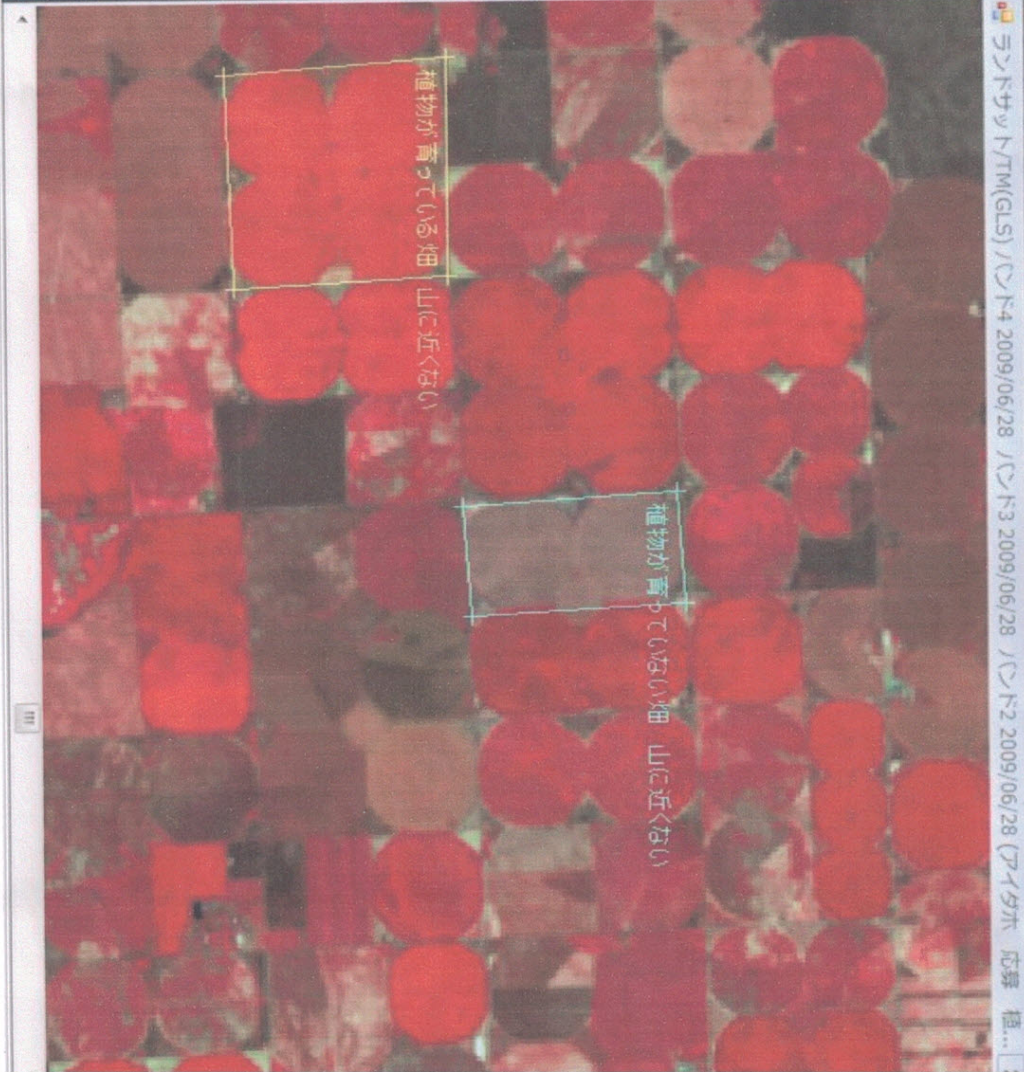
調べた衛星
また、プリン
たとえば

ランドサット7号・アタホ州・2009年6月28日

温度 ↓



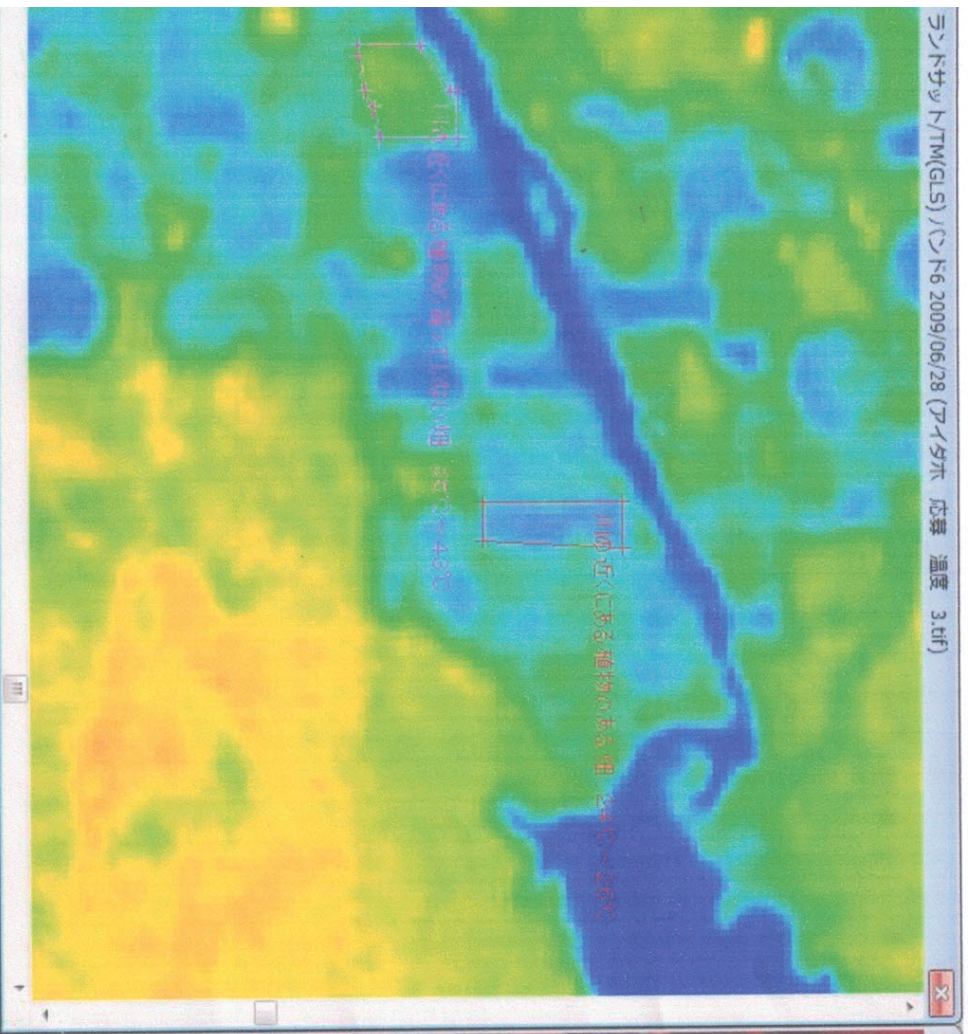
7色ヒスカラー画像 ↓



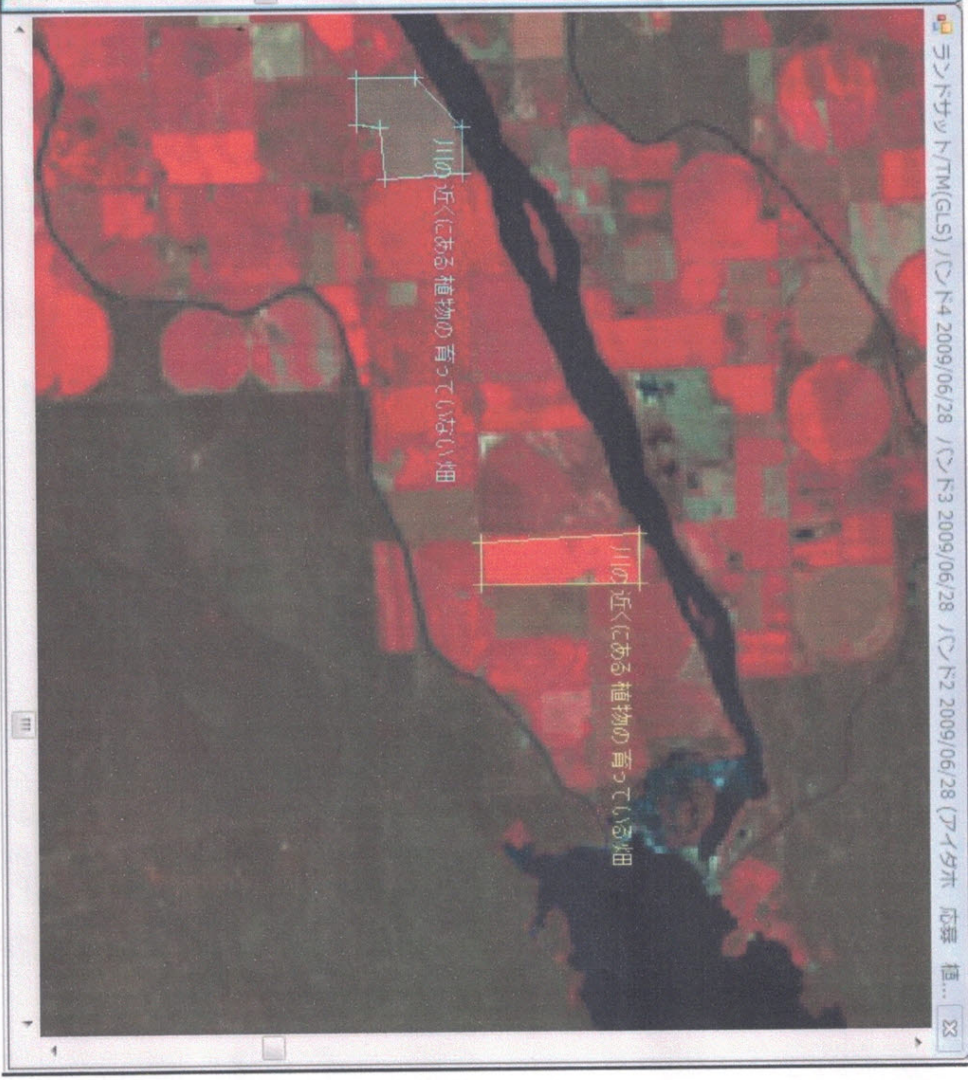
山に近くない(平坦)畑
植物が育っている → 22°C ~ 24°C
植物が育っていない → 37°C ~ 40°C

ラントサット7号・アイトホリ川・2009年6月28日

温度↓



フォルスカラー画像↓



川の近くにある畑

植物が育っている → 24°C ~ 26°C

植物が育っていない → 35°C ~ 43°C

ランドサット7号・アイダホ州・2009年6月28日

7チャンネル画像↓



山の近くにある畑
植物が育っている → 約 24℃
植物が育っていない → 35℃ ~ 38℃

温度↓

