

おつ ぼ よつ し
応募用紙

【個人用】

えいせい かだいめい
わたしの衛星データ課題名

東日本大しんさいの前と後

おうぼしやめい
応募者名

本坊 航 輝

学年

4年

郵便番号
住 所

E-MAIL

しどうしやめい
指導者名

見つけたこと 緑が無くなって地面がむき出しになった

わかったこと しんさいのひかりが大きい

考えたこと 自然の力はすごくてさからえない

これからやって見たいこと

どれだけ家や緑が元通りになってきたかを調べる

その他

海岸線や川がどうなっているのかを調べるために拡大して

いろんな所をみました。

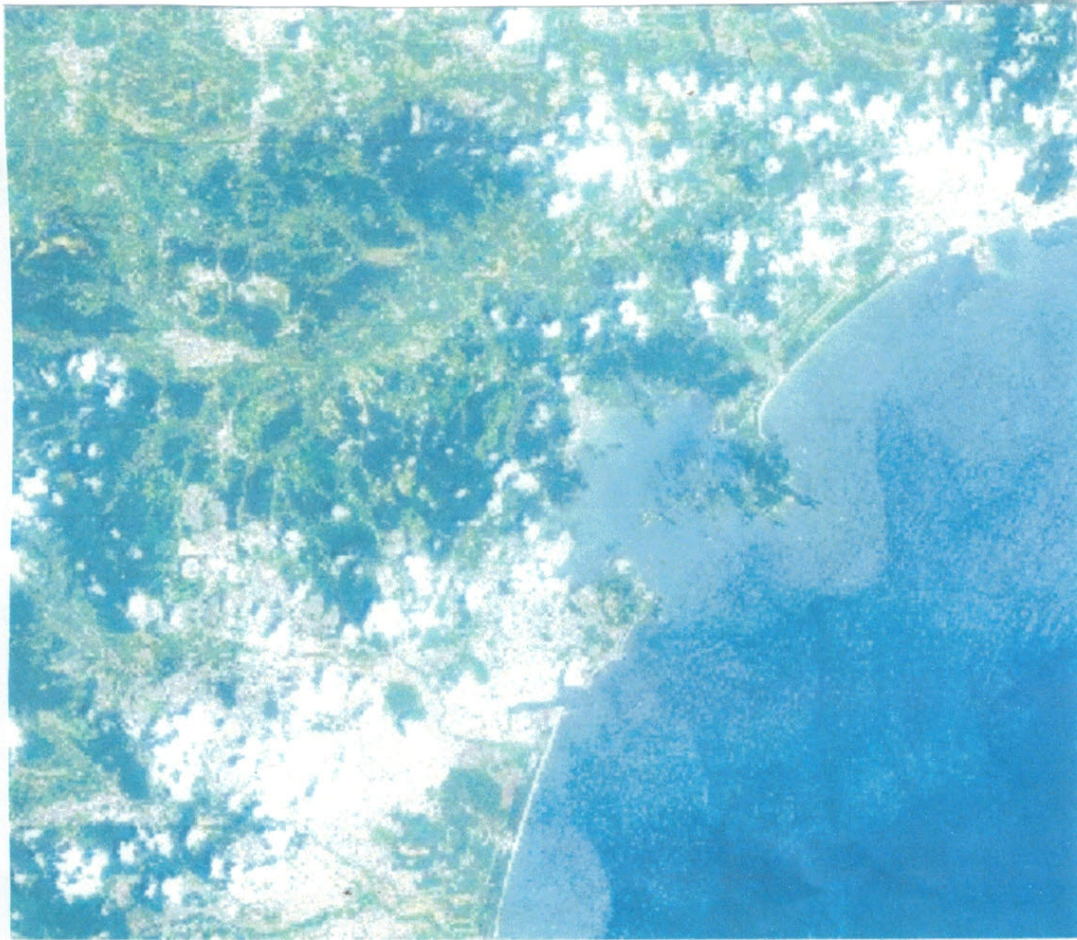
4コラルカラーで見ると海岸線が

くずれているのや、森林がなくなっ

ているのがよくわかる。

※行が不足な場合はA4の紙に追加して下さい。

調べた衛星画像をプリントし張り付けて下さい。不足であればA4のページを追加して下さい。
また、プリントには、各々衛星名、場所、画像の日付を記入して下さい。【個人用・グループ用】
たとえば:「だいち」、「東京」「2010年12月10日」と、記入して画像を貼る。



「だいち」 「岩手」 「2010年7月8日」



「だいち」 「岩手」 「2011年4月10日」

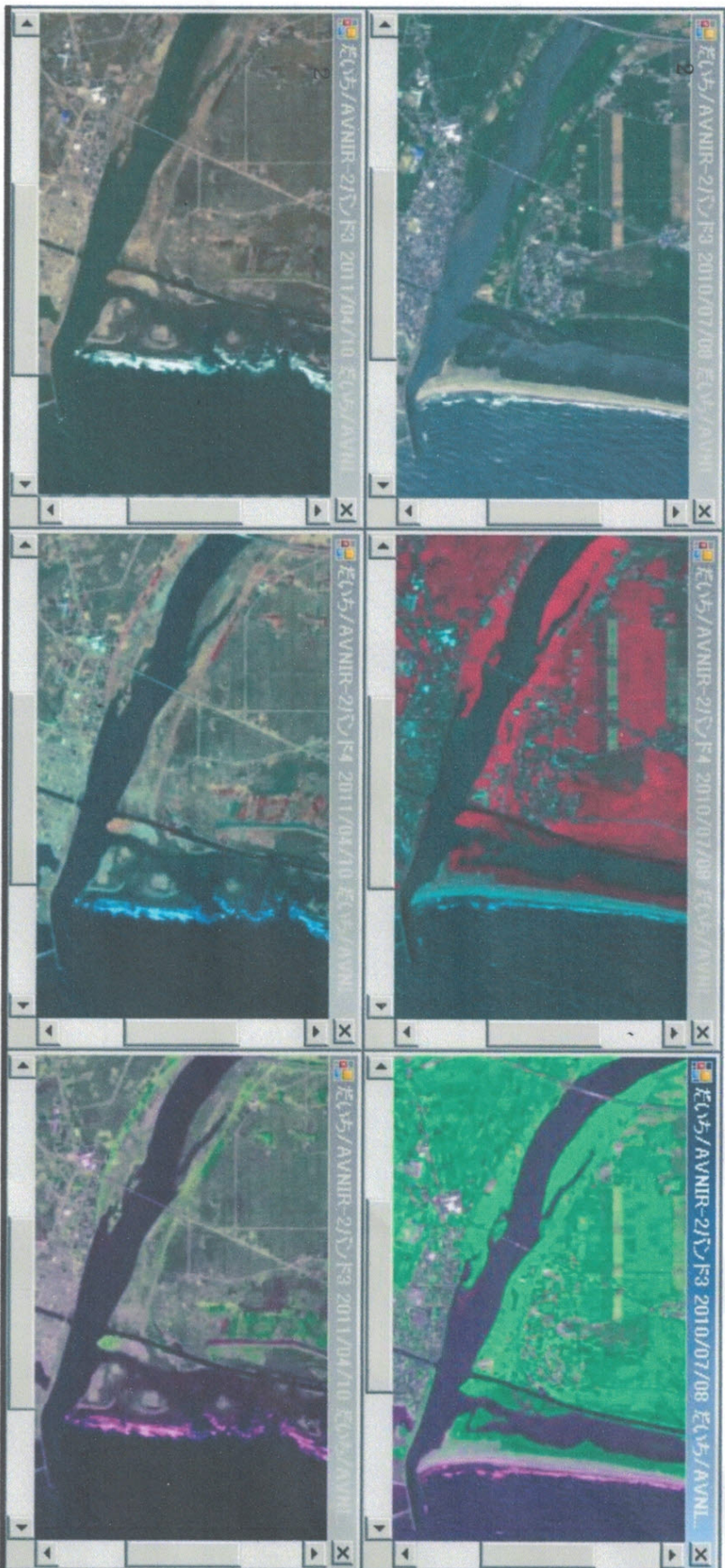
だいち 岩手

トウルカラー

ワオラスカラー

ナチュラルカラー

2010/7/10



2011/4/10

だいち 岩手

トータルカラー

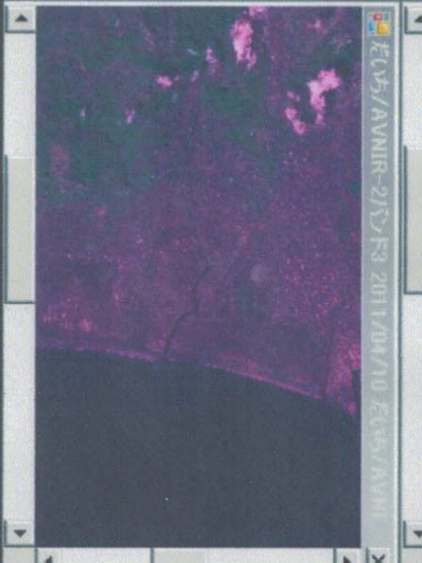
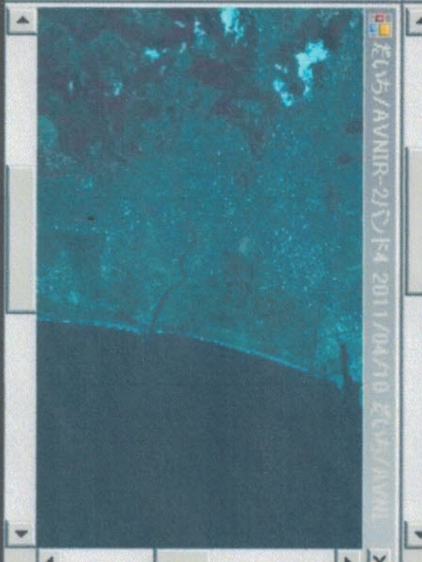
ノルスカラー

ナチュラルカラー

2010/7/10



2011/4/10



ぼくは、このじしんの時、海外に11ヶ月けんしていません。

ニュースでは、原子力発電所のことばかりで他のことは、あまりか、こりませんでした。

日本に帰ってきこから、東北がう疲て大変なことにな、こいたのをしりました。

だからどれだけ大変だったかを調べようと思こりました。

最初に全体を比べて、線かなくな、こいるのかあかりました。

次に、もっとよく知るために、海と川の両方か、あかりやすく比べられる所を拡大しました。

トゥルーカラーだけでなく、森林かなくな、こいるのか、すぐにあかりました。

海岸か、どうな、こいるのかを知るために大きくして、ず、とたど、こりました。

そして一番ちがいあかりやすい所をとりだして、全このカラー合成をならべて比べました。

た。

研究した感想や詳細を書いて下さい。【個人用・グループ用】Word等を利用しても良いです。

1. 海のそばは、木もたて物もへって、地面がむき出しになっ。こりるのかわかりました。トケルカラーで見ると、トケルカラーでは、わからなかつた森林などの残ってこりるようすが、わかりました。

しんさい後のほうが、波が強くなつてこりる。地形がまた変あるのかなと思いました。

森林もたて物も、こなたにちがひが、は、きりあがるのは、すごいいと思いました。