

応募用紙

【個人用】

わたしの衛星データ課題名

桜島の噴火しているときとしていないときの温度変化を比較する

応募者名 鳥居 真樹

学年 中学 2年 (熊本市立力合中学校)

指導者名 森本 洋司 先生 (熊本市立力合中学校 教諭)

見つけたこと 図1で、③アと④イを比べると、③の方が温度が高いなど

わかったこと 火口周辺の温度や火口から離れた火山灰が体積した場所の温度が高いことが分かったなど

考えたこと その理由は、火山灰などが降り積もって温度を保っているか、...

これからやってみたいこと

別の機会に、今回推測したことが事実か調べてみたい。

その他

使用ソフト EISEI

図1 ①LC81120382013295LGN00_B2 LC81120382013295LGN00_B4

LC81120382013295LGN00_B3

②LC81120382013327LGN00_B2 LC81120382013327LGN00_B4

LC81120382013327LGN00_B3

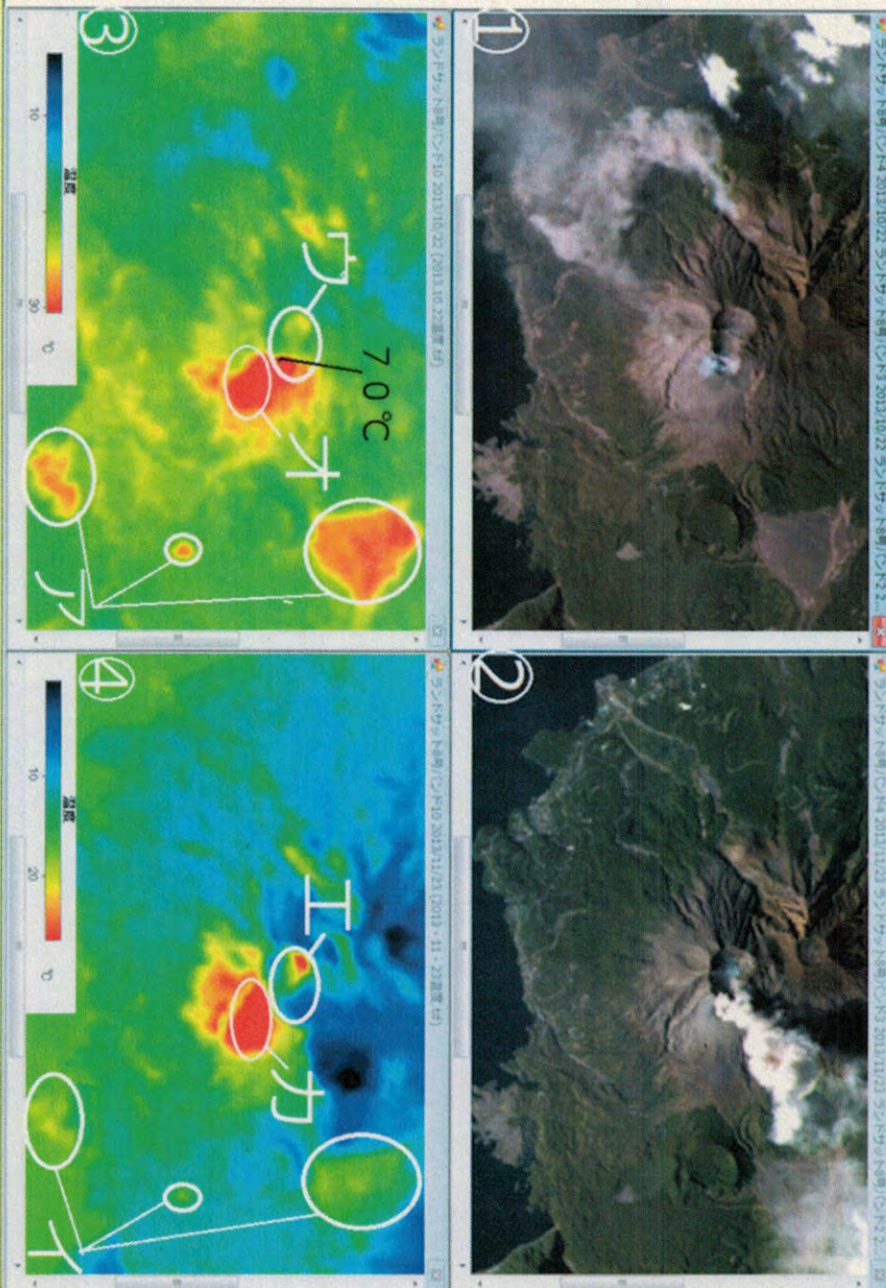
③ LC81120382013295LGN00_B10 ④ LC81120382013327LGN00_B10

1	課	題	名																	
	桜	島	の	噴	火	し	て	い	る	と	き	と	し	て	い	な	い	と		
	き	の	温	度	変	化	を	比	較	す	る	。								
2	見	つ	け	た	こ	と	(研	究	の	結	果)							
	図	1	で	、	③	ア	と	④	イ	を	比	べ	る	と	、	③	の	方		
	が	温	度	が	高	い	。	ま	た	、	火	口	で	あ	る	③	ウ	と	④	
	エ	の	温	度	を	比	べ	る	と	、	③	ウ	の	方	が	温	度	が	高	
	い	。	③	オ	と	④	カ	を	比	べ	る	と	、	③	オ	の	方	が	温	
	度	が	高	い	。															
3	わ	か	っ	た	こ	と	(研	究	の	考	察)							
	見	つ	け	た	こ	と	か	ら	判	断	す	る	と	、	噴	火	を	し		
	て	い	な	い	と	き	は	、	噴	火	し	て	い	る	と	き	よ	り	も	
	火	口	の	温	度	が	低	く	、	火	口	周	辺	の	温	度	や	火	口	
	か	ら	離	れ	た	火	山	灰	が	体	積	し	た	場	所	の	温	度	が	
	高	い	こ	と	が	分	か	っ	た	。										
4	考	え	た	こ	と	(研	究	か	ら	推	測	し	た	こ	と)			
	私	は	、	火	口	か	ら	離	れ	た	火	山	灰	が	体	積	し	た		

	場	所	の	温	度	が	高	い	理	由	を	火	山	灰	な	ど	が	降	り	
	積	も	っ	て	温	度	を	保	っ	て	い	る	か	、	そ	こ	の	地	下	
	に	マ	グ	マ	だ	ま	り	が	あ	る	の	で	は	な	い	か	と	考	え	
	て	い	る	。																
5		こ	れ	か	ら	や	っ	て	み	た	い	こ	と	(今	後	の	課	題)
		別	の	機	会	に	、	今	回	推	測	し	た	こ	と	が	事	実	か	
		調	べ	て	み	た	い	。												
6		感	想																	
		今	回	、	私	は	、	衛	星	デ	ー	タ	利	用	コ	ン	テ	ス	ト	
		に	参	加	し	て	た	く	さ	ん	の	こ	と	を	学	び	ま	し	た	。
		あ	る	日	こ	の	コ	ン	テ	ス	ト	の	こ	と	が	学	校	で	紹	
		介	さ	れ	た	と	き	、	私	に	も	で	き	る	か	挑	戦	し	て	み
		よ	う	と	思	い	参	加	し	ま	し	た	。	課	題	を	決	め	る	ま
		で	に	も	時	間	が	か	か	り	、	レ	ポ	ー	ト	を	仕	上	げ	る
		ま	で	、	と	に	か	く	大	変	で	し	た	。						
		作	品	を	完	成	さ	せ	て	み	る	と	、	私	は	、	レ	ポ	ー	
		ト	の	ま	と	め	方	や	衛	星	デ	ー	タ	の	解	析	の	仕	方	を
		学	び	、	楽	し	か	っ	た	で	す	。	今	後	、	ま	た	こ	の	よ

図 1 ランドサット 8 の衛星画像桜島付近を
 拡大したものです。

①は 2013 年 10 月 22 日（噴火していない
 とき）、②は 2013 年 11 月 23 日（噴火してい
 るとき）の加増をトゥルーカラー処理し
 たものである。③は 2013 年 10 月 22 日、④



は 2013
 年 11 月
 23 日の
 バンド
 10 画像
 を温度
 用に調
 整した
 もので
 ある。