

お う ほ よ う し  
応 募 用 紙

【個人用】

えいせい かだいめい  
わたしの衛星データ課題名

消えた、アスワンの農業

おうぼしやめい  
応募者名

南 美穂子

学年

高校2年生

指導者名 立命館宇山高校社会科教師 堀謙一先生(38歳)

見つけたこと アスワンハイダム付近ではセーターピボットの農場がある など

わかったこと 別紙参照 (今の写真を見ると、セーターピボットが~~ない~~ など)

考えたこと 農業が最近行われていないのはなぜ? →学校の先生に質問した。

これからやって見たいこと

エジプトのもっと広範囲の農業について調べてみたい。

その他 ①使用画像 ② A) アスワンハイダム (ナイル源流) 2009/05/23

① IMG-01-ALAV2A177273120-01B2R-U

② IMG-02-ALAV2A177273120-01B2R-U

③ IMG-03-ALAV2A177273120-01B2R-U

④ IMG-04-ALAV2A177273120-01B2R-U

B) アスワンハイダム付近の円形農場 ① IMG-01-ALAV2A275443130-01B2R-U

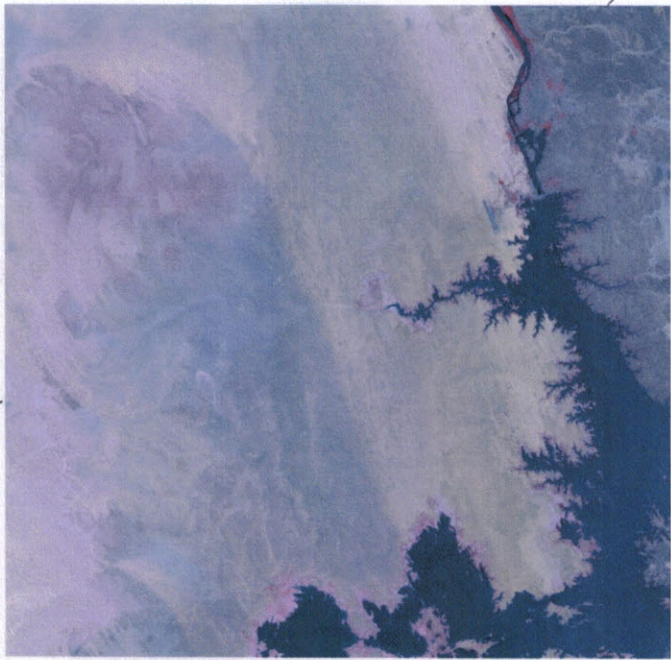
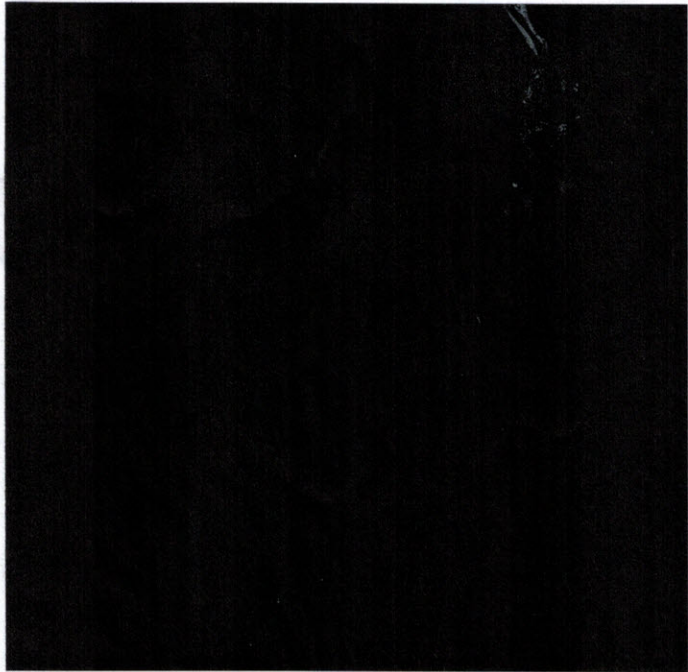
② IMG-02-ALAV2A275443130-01B2R-U

③ IMG-03-ALAV2A275443130-01B2R-U

④ IMG-04-ALAV2A275443130-01B2R-U

③使用ソフト ③ EISEI

※行が不足な場合はA4の紙に追加して下さい。



(図1 植生指数)

(図2 フォルスカラー)

**疑問** この辺り(図3)の植物は何か?

**仮説** 農業が発達しているのではないかと  
(図1)を見ても(図2)を見ても赤(白)く植物が豊かと考えられるのは主にこの部分。  
↓  
ここで何ができない農業?!

(図3)



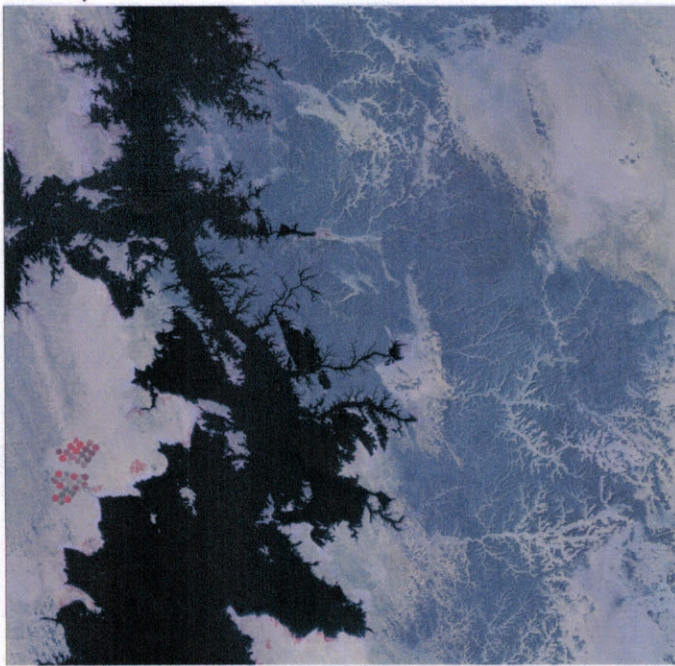
アスワンダムの壩

調べた結果、この辺りでは農業は発達していないことが分かった。  
ではなぜ赤くなっているのか  
↓  
植物があるのは確かだ。  
↓  
『町』の庭木や街路樹の可能性が大きいといえる。

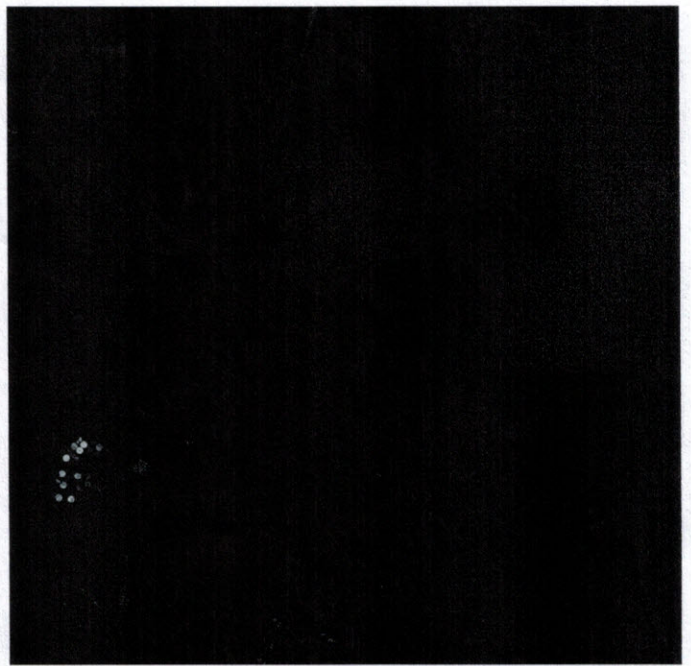
では、アスワン付近で農業は行われていないのか







(図1 フォルスカラー)



(図2 植生指数)

円形農場が確認できる場所

↓  
北緯 23° 20' 32  
東経 32° 43' 44

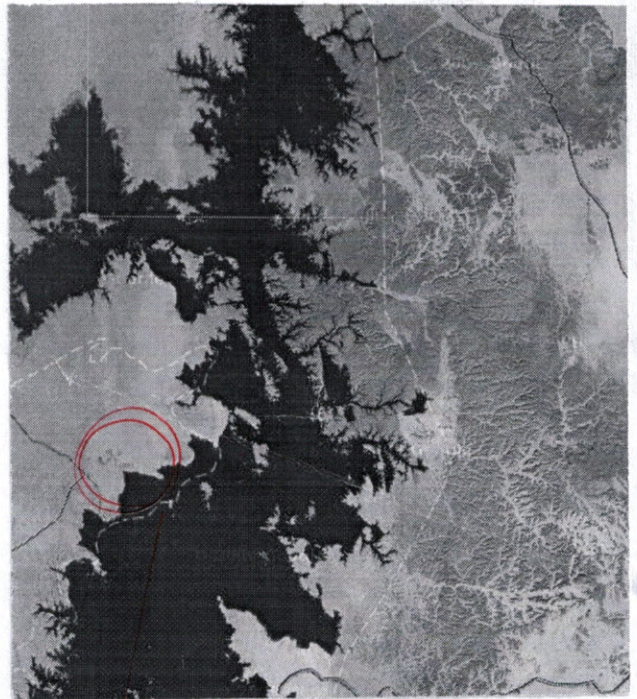
**疑問** 図1・2で確認できる円形農場は  
どうしてその部分にあるのか?  
どうしてそこだけなのか?  
どのような農業のやり方か?

**仮説** 湖の水を使ってセンターピボット  
の形式で農業をしているのでは  
ないか。



トスカ湖という湖がありそこから  
水を引き、センターピボットでの  
農業がされていた。

問題が...  
↓  
水分の塩水化 }  
農地の固結化 } により最近は行われていない。よって



(図3: グリッド マップより)

この辺りが図1のような  
円形農場があった所

はっきりとした円形農場は  
今は見られず



研究した感想を書いて下さい。(個人用・グループ用)

私は、宇宙が好きでした。しかし、どこ  
なく難しいイメージのある人工衛生にはあま  
り興味をもっていませんでした。しかし、あ  
る事がそんな私を変えました。「はやぶさ」  
でお馬場染みの的川先生の講演を聞いたこと  
です。難しいイメージが消えた訳ではありません  
でしたが、興味をもつようになったという  
面では大きく変わりました。そしてそれから  
また半年ほどしかたっていない時、このコン  
テストを見つけました。「すぐできるだろう  
とは思っていませんでしたが」、チャレンジしてみ  
ることにしました。やはり、案の定難しかっ  
たのです。だから先生に手伝ってもらいました。  
宇宙に詳しいような理科の先生ではなく、社会  
の先生です。するとこの先生も人工衛生に興  
味をもちはじめたそうです。これから宇宙  
という幅広い分野の一部の人工衛生について、  
個人的に調べて行きたいと思いました。そし  
てこのおもしろさと、その中にある体系的な  
難さを広めたいと思います。