

その他

(個人用・グループ用)

応募用紙

【個人用】

わたしの衛星データ課題名

富士山の周辺やとくちょうについて

応募者名

小島 雄太郎

学年

5年

指導者名

杉山光二 (日本宇宙少年団 苫小牧分団)

見つけたこと

富士山の11月と5月を比べると、11月は、いっかじに、雪がまじまじとあるが、5月だと、ところどころ、雪がとけていることがわかる。

わかったこと

富士山の周りでは、11月と、5月を比べて見たり、5月の方が、11月より、緑がとちかんとしていることがわかった。

考えたこと

富士山の火口から、東南(東)の方角に、火口らしきものがある。これは、1707年にふた火した、宝永第一火口かと考えた。

これからやって見たいこと

これまでに、富士山が何回も火をしたが、いっさい周りでいてい

その他

富士山周辺には、いっぱいゴルフ場がある。

富士市周辺の温度は、20℃くらい。

※行が不足な場合はA4の紙に追加して下さい。

20×20

101 その他

研究した感想を書いて下さい。(個人用・グループ用)

見つけたこと

富士山のまわりに、ゴルフ場がある。

富士山の東にふん火して、溶岩が流れて固まったあとがある。

11月と、5月に富士山に積もっている雪の量は、明らかに、5月の方が、富士山に、雪が積もっていない。

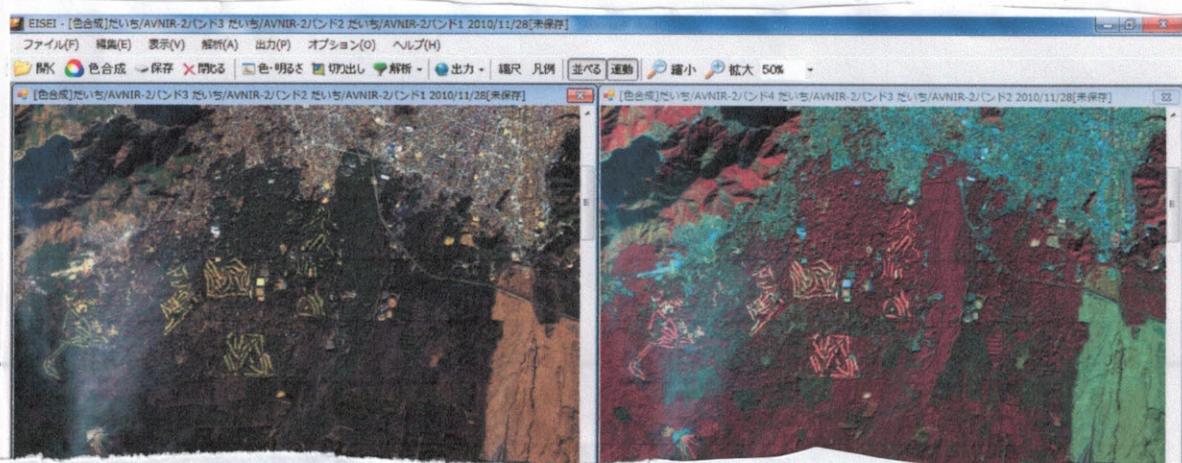
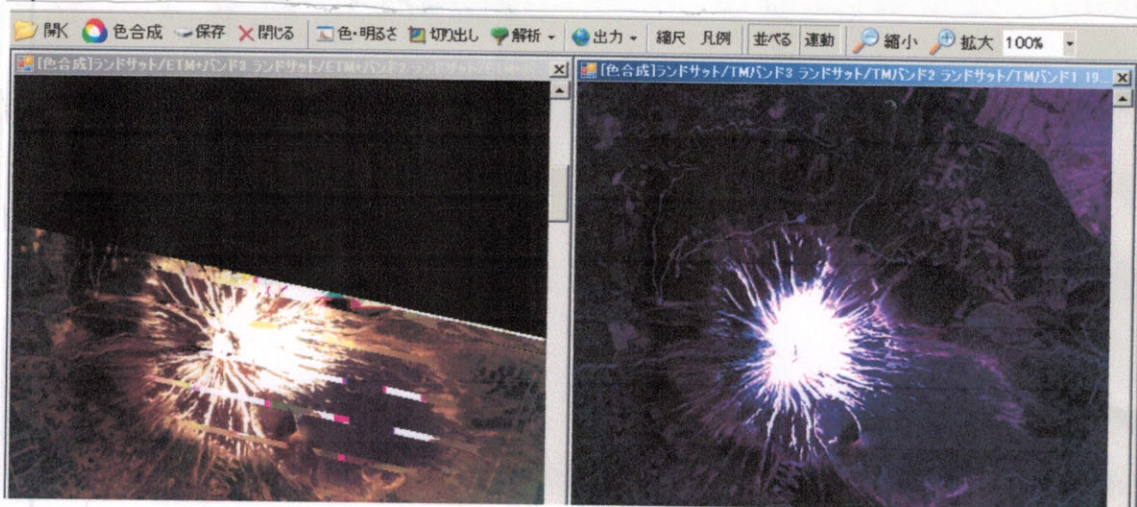
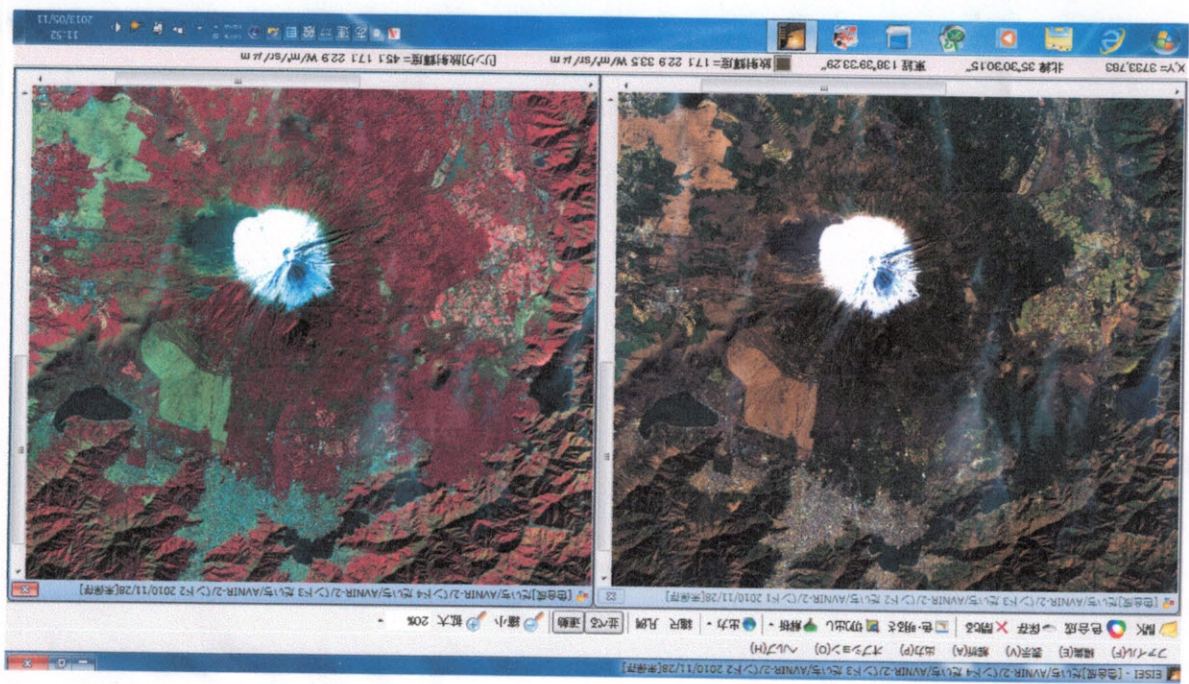
富士山には、登山道が衛星写真から人の目で見て、明らかにわかる登山道は2つしかない。

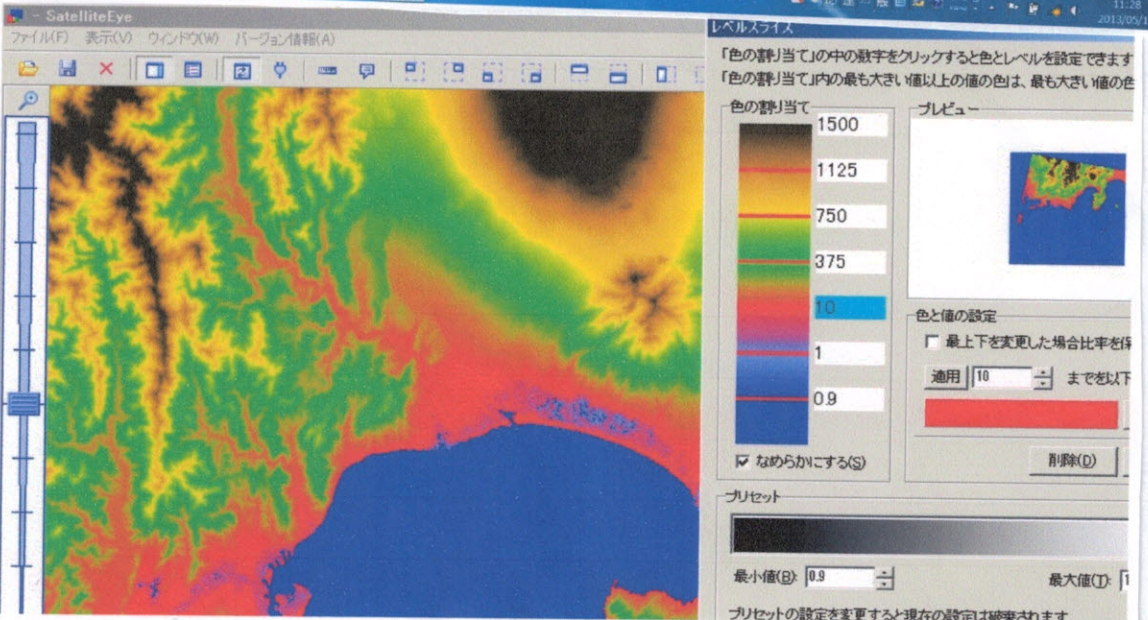
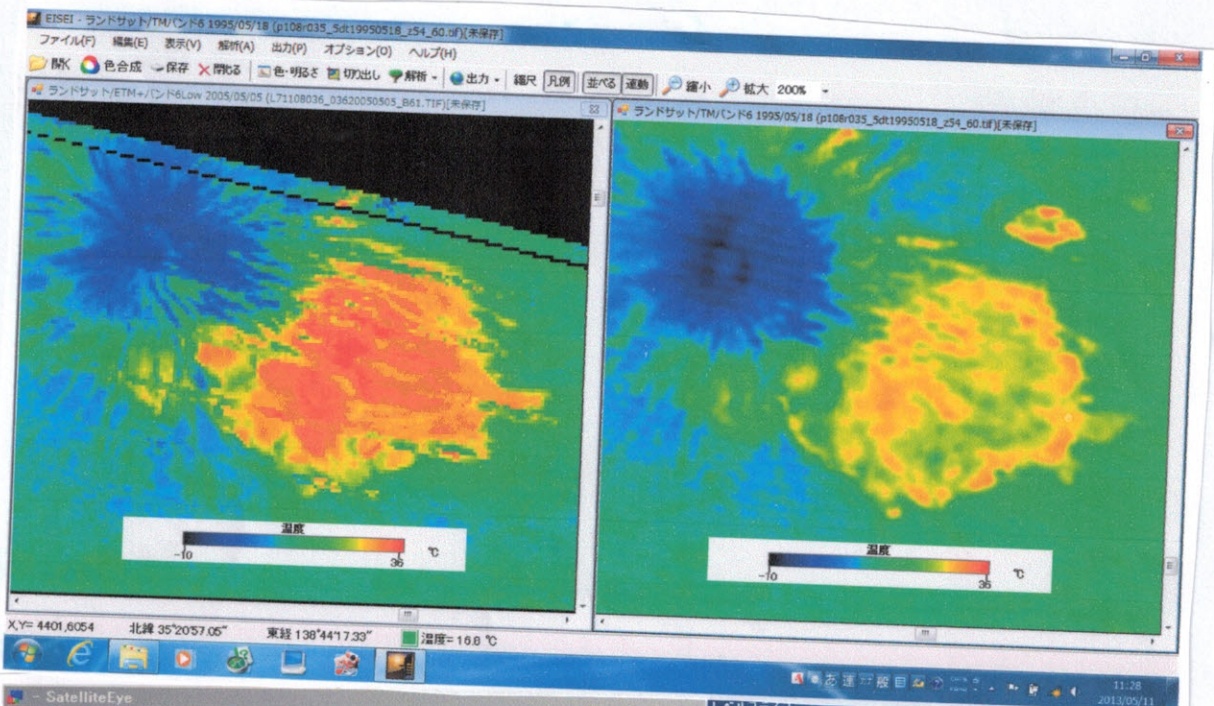
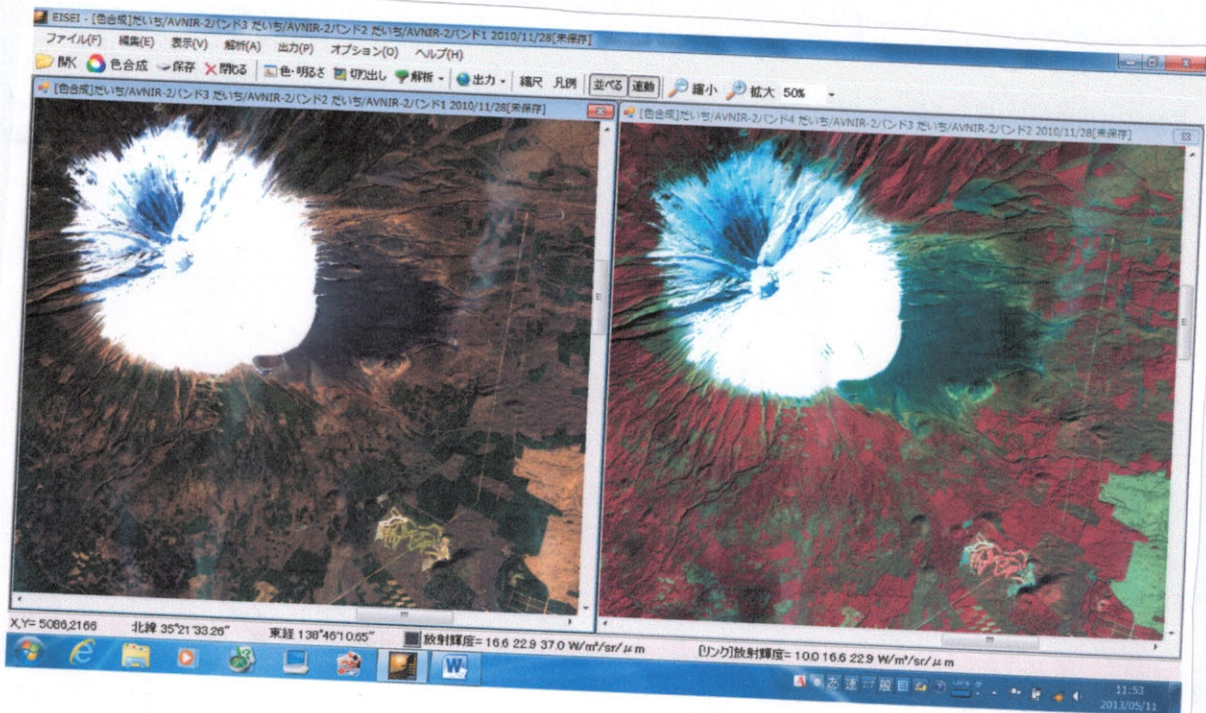
富士川は、富士山の雪溶け水や、雨水などの水からきている。

富士山の火口付近の温度は、^(2007/5/5で) -0.3°C 。その、東側は、 37.3°C ある。でも、1995年の5/8の火口の東側は、 32.6°C で、1995年より、2005年の方が、地球温暖化が進んでいるところがよく分かった。

標高データで、富士市の海抜がさぞ低いらしいということから、5mくらいの津波が来たらあぶないところがあると分かった。

調べた衛星画像をプリントし張り付けて下さい。不足であればA4のページを追加して下さい。
 また、プリントには、各々衛星名、場所、画像の日付を記入して下さい。(個人用・グループ用)





研究した感想を書いて下さい。(個人用・グループ用)

最初、衛星データの研究をしたとき、「えー、
面倒くさい」って思っていたんだけど、実際
やってみると、すごく楽しかった。たぶん。なの
で、次も、チャレンジしてみようと思います。