

応 募 用 紙

【個人用】

わたしの衛星データ課題名

うちゅうからくらべた富士山とエベレスト

応募者名

桜井 千穂

学年

4年

指導者名

カメラキッズの先生

見つけたこと フォルスカラで植物のある所とない所

わかったこと 煙のある所は白かった。

考えたこと くぼみがある所は火山と分かった。

これからやって見たいこと

衛星データで山の事をもっと知りたいです。

その他

富士山とエベレストでは、高さはエベレストの方が
高く世界一高い山と分かってびっくりしました。

そして富士山は、火山の山で、エベレストは火山のな
い山だと分かって、どうして高くなったのか不思議でし
た。

※行が不足な場合はA4の紙に追加して下さい。

調べた衛星画像をプリントし張り付けて下さい。不足であればA4のページを追加して下さい。
また、プリントには、各々衛星名、場所、画像の日付を記入して下さい。(個人用・グループ用)

【個人用】

衛星画像

富士山 (高さ) 3775 m

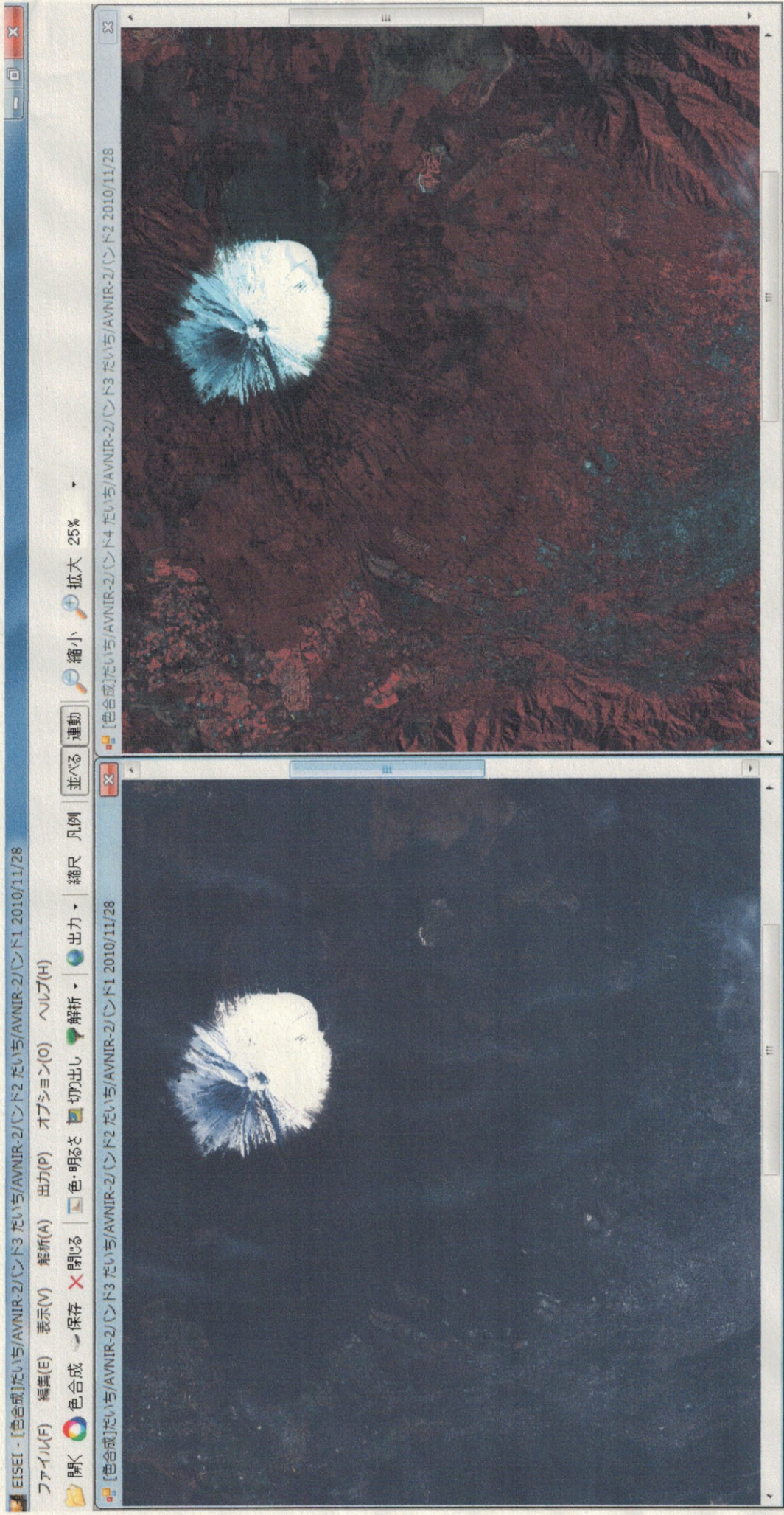


富士山 (高さ) 3775 m

富士山 (高さ) 3775 m

エベレスト (高さ) 8848 m





EISEI - [色合成] たいち / AVNIR-2 / (バンド3 たいち) / AVNIR-2 / (バンド2 たいち) / AVNIR-2 / (バンド1 2010/11/28)
 ファイル(F) 編集(E) 表示(V) 解析(A) 出力(P) オプション(O) ヘルプ(H)
 開く 色合成 保存 閉じる 色・明るさ 切り出し 解析 出力 縮尺 凡例 並べる 運動 縮小 拡大 25%

[色合成] たいち / AVNIR-2 / (バンド3 たいち) / AVNIR-2 / (バンド4 たいち) / AVNIR-2 / (バンド2 2010/11/28)

X,Y 緯度 経度 値

13:38 2013/05/25

日づけ：2010年11月28日

火山名：たいち
 場所：しずおか県の富士山

研究した感想を書いて下さい。(個人用・グループ用)

私は、富士山とエベレストの高さや、データを調べて「山の高さはすごいな」と思いました。わけは、世界一小さい山の高さは、4.53mで、二番目に小さい山は、6.1mだからです。そして、一番おどろいた事は、エベレストは、世界一高いからです。わけは、私は世界一高い山は、9000m以上あると思っていたけど、エベレストの高さは8848mあったから予想よりちょっと小さかったのびっくりしました。えい星の事は始めて知ってトカールカラー。フオルスカラー。アイユラルカラー。のろつろのしゅるいがあるを知りました。そして、絵具だと、色がぐちゃぐちゃになってしまふけど、光だと、色合成で、きれいになると分かりました。その事で赤+緑+青=白と分かってそれは、色合成でそうなると分かりました。そしてこれからも、えい星えいどうで色々な事を分せたいと思いました。