

おつ ほ よつ し
応 募 用 紙

【個人用】

えいせい かだいめい
わたしの衛星データ課題名

衛星データ

おうほしやめい
応募者名

広田 朱理

しどうしゃめい
指導者名

YAC 剣路合団 松物 聖

見つけたこと 富士山の周りには植物がたくさんある。

わかったこと 町の周りにはたいてい植物がある。

考えたこと しいさい後には、色々町にえいきんがあるということ。

これからやって見たいこと

他にも色々なデータを便って分析してみたい。

その他

図の水色青の放射光量はなにを意味するのかざん
に思った。水色の比率と赤色の比率(植物)は
赤色の方が基本的に多い感じがする。

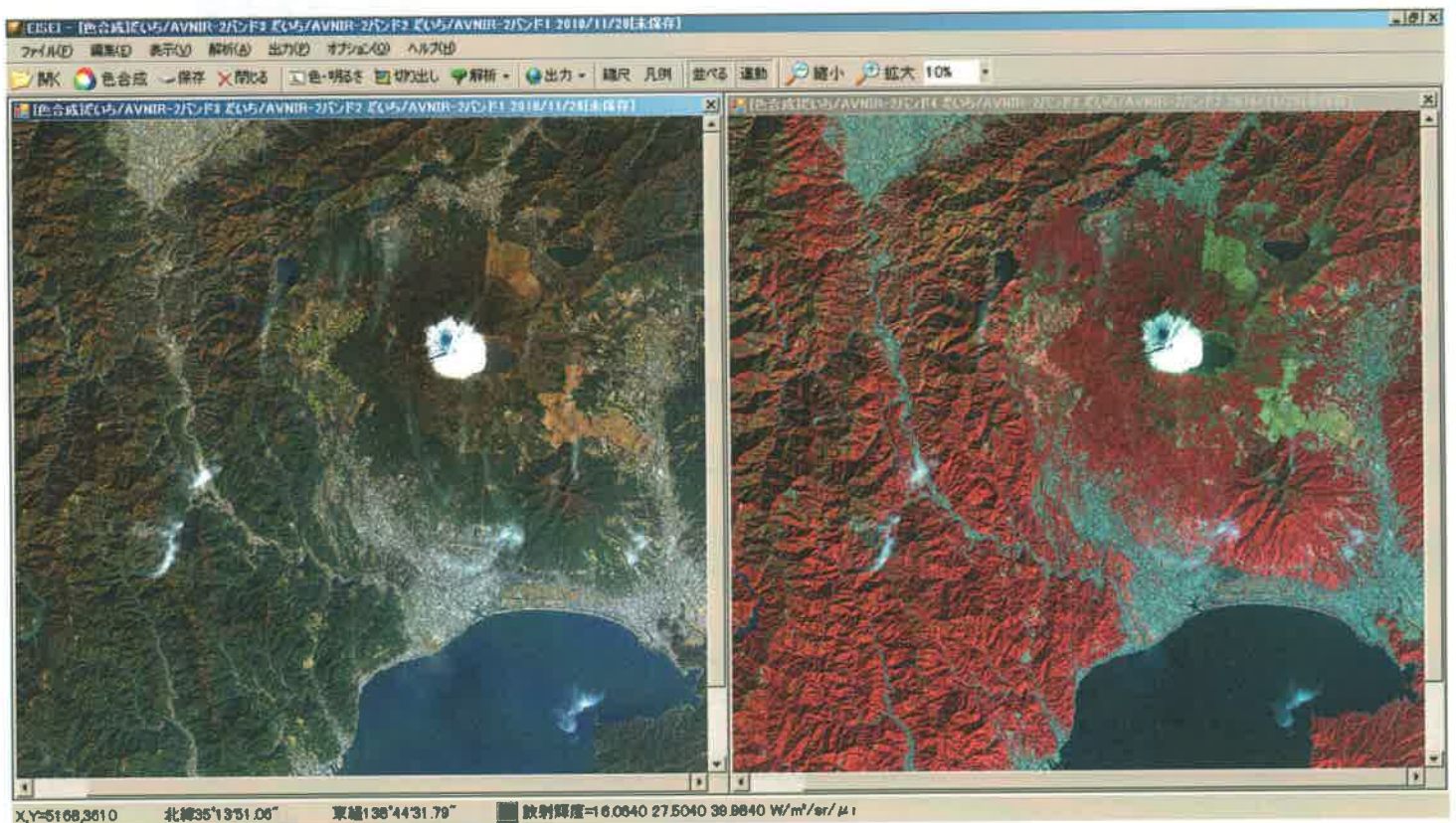
※行が不足な場合はA4の紙に追加して下さい。

調べた衛星画像をプリントし張り付けて下さい。不足であればA4のページを追加して下さい。
また、プリントには、各々衛星名、場所、画像の日付を記入して下さい。(個人用・グループ用)

研究した感想を書いて下さい。(個人用・グループ用)

今日、衛星のデータをを使って様々なことを
学びました。宇宙にある衛星からでも、地上
の様子、状況がわかるんだなーと感心しまし
た。震災が起きてからの町の変化や、放射輝
度などがわかるのでとても便利だと思いまし
た。このような情報をもとに町の改善がされ
ていけばいいと思います。

今日のパソコンを使った衛星データ解析をし
て、たくさん人の情報にふれることができ、と
ても楽しく取り組むことができました。
これからこのような活動に参加したいと、
強く思いました。



※行が不足な場合はA4の紙に追加して下さい。