

二至二分 (にしにぶん)

3月20日は春分でした。日時計で時刻を確かめたくなるころです。二十四節気のうち正節を除く12の節気のなかの中気(ちゅうき)である夏至・冬至の二至、春分・秋分の二分をあわせて二至二分といいます。

この1年間の二至二分のひまわり8トゥルー画像を用意しました。

6:00

12:00

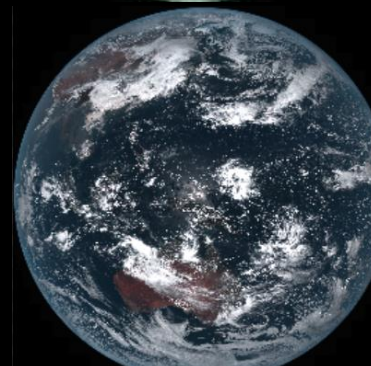
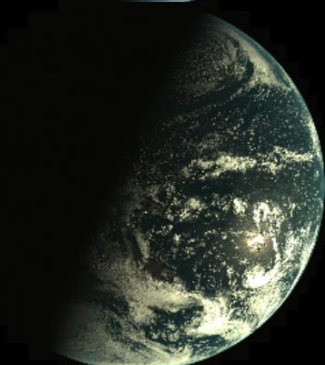
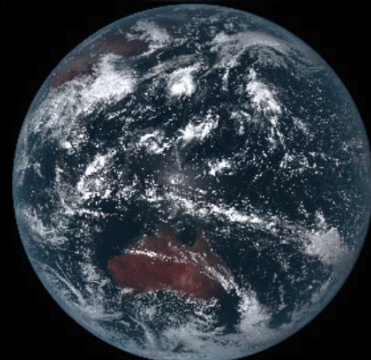
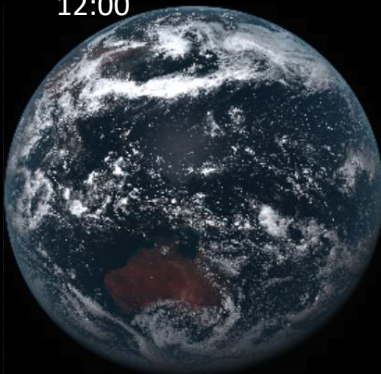
18:00

夏至

秋分

冬至

春分



各ひまわり8画像はNICTサイトからダウンロードした各時10のデータをEISEIで連番処理しトゥルーカラーに色合成しました。色相の調整が整っていません。地球上の影の位置に着目してください。