

YACかわら版 第109回

流氷接岸初日

2021年1月27日配信

NHKニュースウェブによれば、紋別市（もんべつ）が「流氷接岸初日」を発表したそうです。

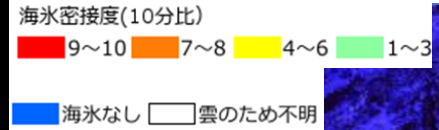
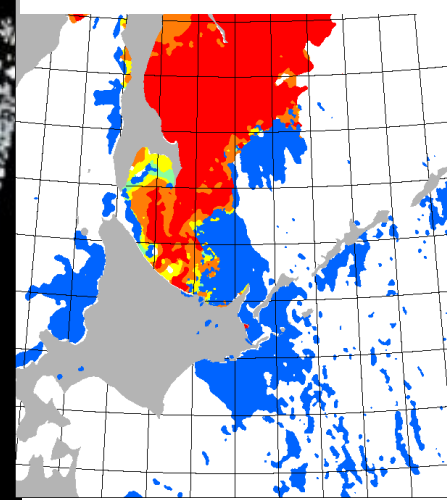
2021年1月26日 14時43分

紋別市は26日、「流氷接岸初日」を発表しました。去年より13日早く、平年より11日早いということです。この日ランドサット8の観測がありました。

<https://www3.nhk.or.jp/sapporo-news/20210126/7000029826.html>

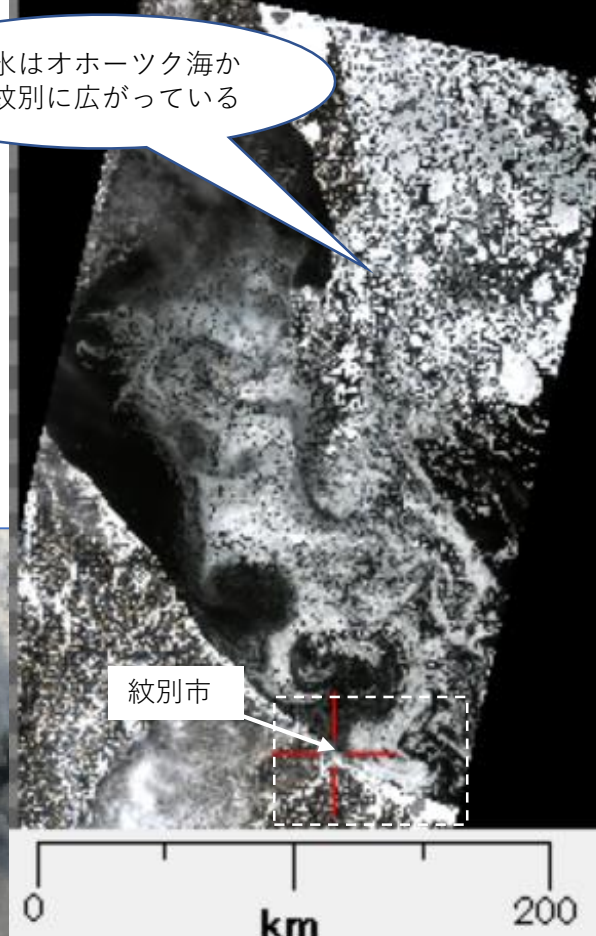
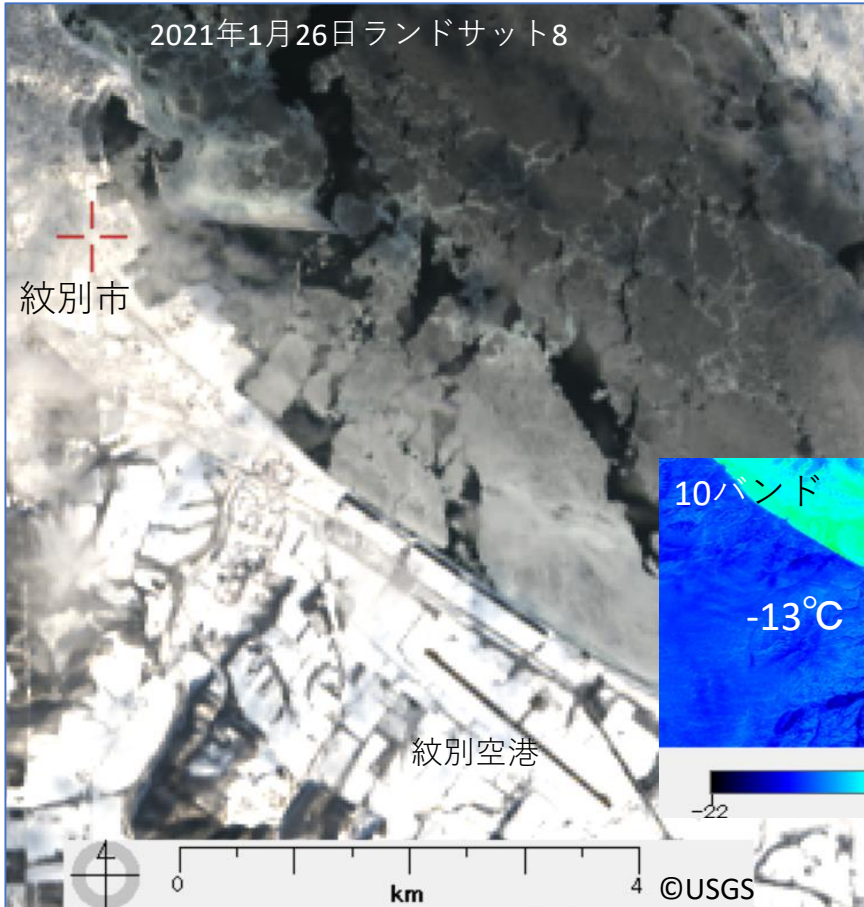
流氷はオホーツク海から紋別に広がっている

オホーツク海の海水解析図



http://www.data.jma.go.jp/gmd/kaiyou/db/seai/analysis/okhotsk_daily_seaice_condition_chart.html

2021年1月26日ランドサット8



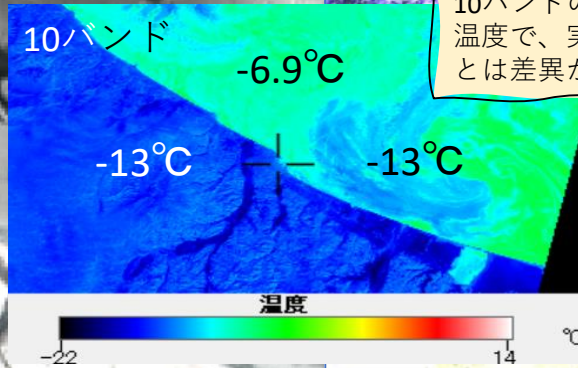
紋別市

フォルスカラー2

紋別市

流氷

紋別市



10バンドの示す温度で、実測値とは差異がある

©USGS

km

50