

# YACかわら版 第82回

## 台風14号と西之島

10月13日配信

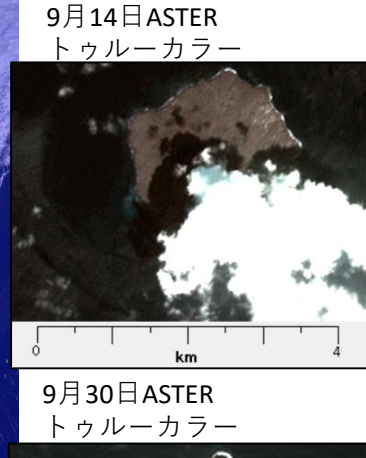
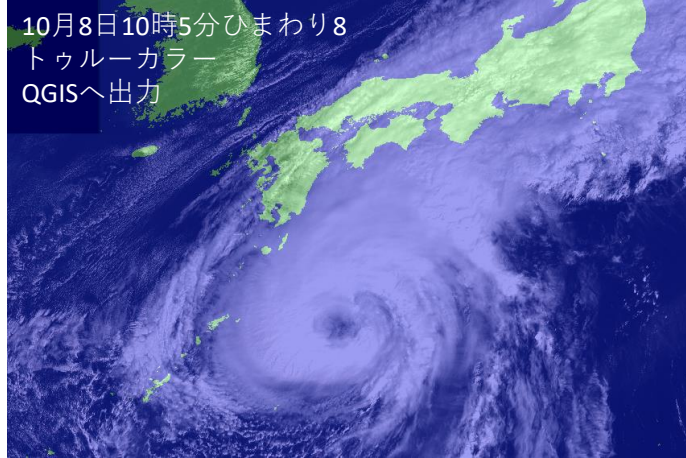
ランドサット画像提供：USGS  
ひまわり画像提供：NICT

10月8日10時6分11.2秒にランドサット8は、西之島周辺を観測しました。

10時5分のひまわり8の観測で確認すると西之島周辺は運良く雲もほとんどありません。

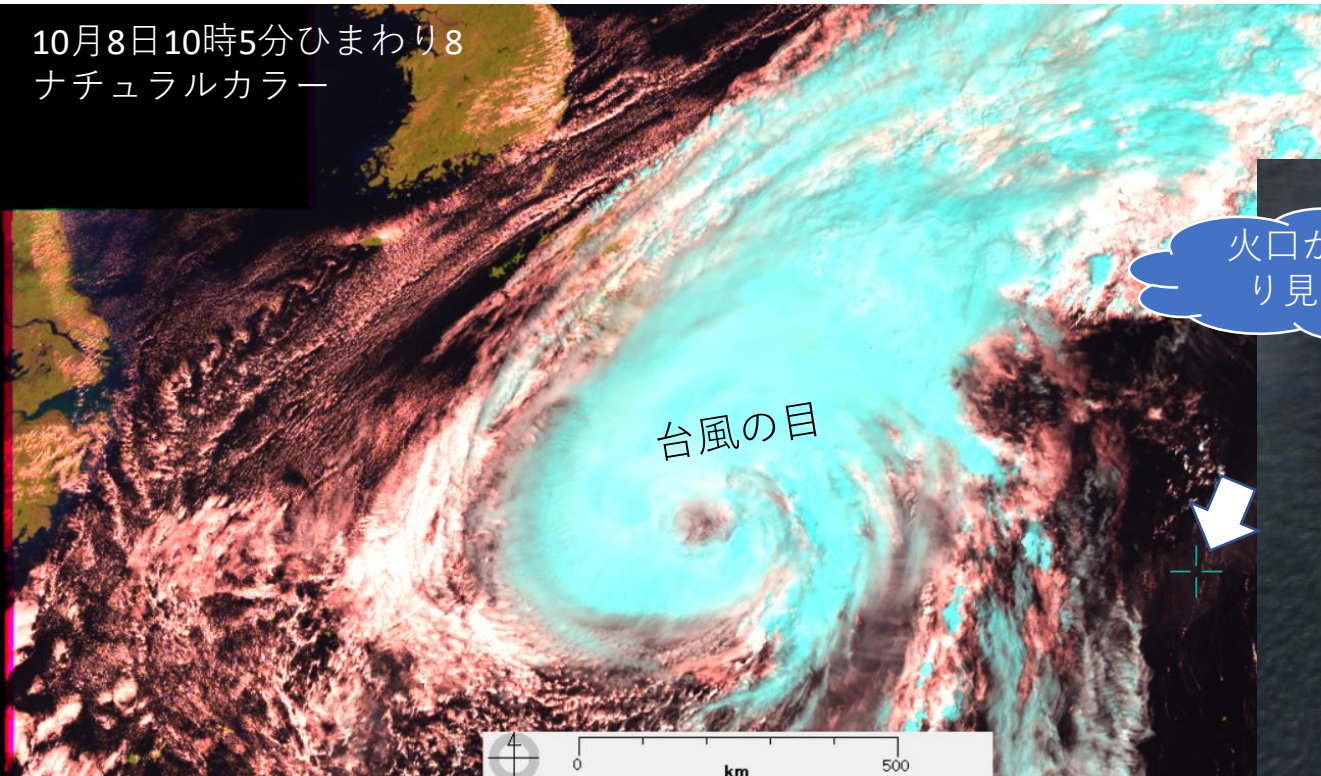
台風15号の目は大きくはっきりしています。

台風14号の大きさ、秋雨前線の広がりには驚きます。ナチュラルカラー画像で見ると、台風周辺の雲と離れた地域の雲は、ずいぶん種類が異なっているようです。台風の近くは、氷晶雲が多く、温度も低いそうです。



西之島周辺は台風による波が鮮明です。火口も大きくなっているようです。島の海岸線はどんどん変化しているようです。

10月8日10時5分ひまわり8  
ナチュラルカラー



10月8日10時6分ランドサット8  
トゥルーカラー パンシャープン処理

火口がはっきり見えます

