

三峡ダム7月29日

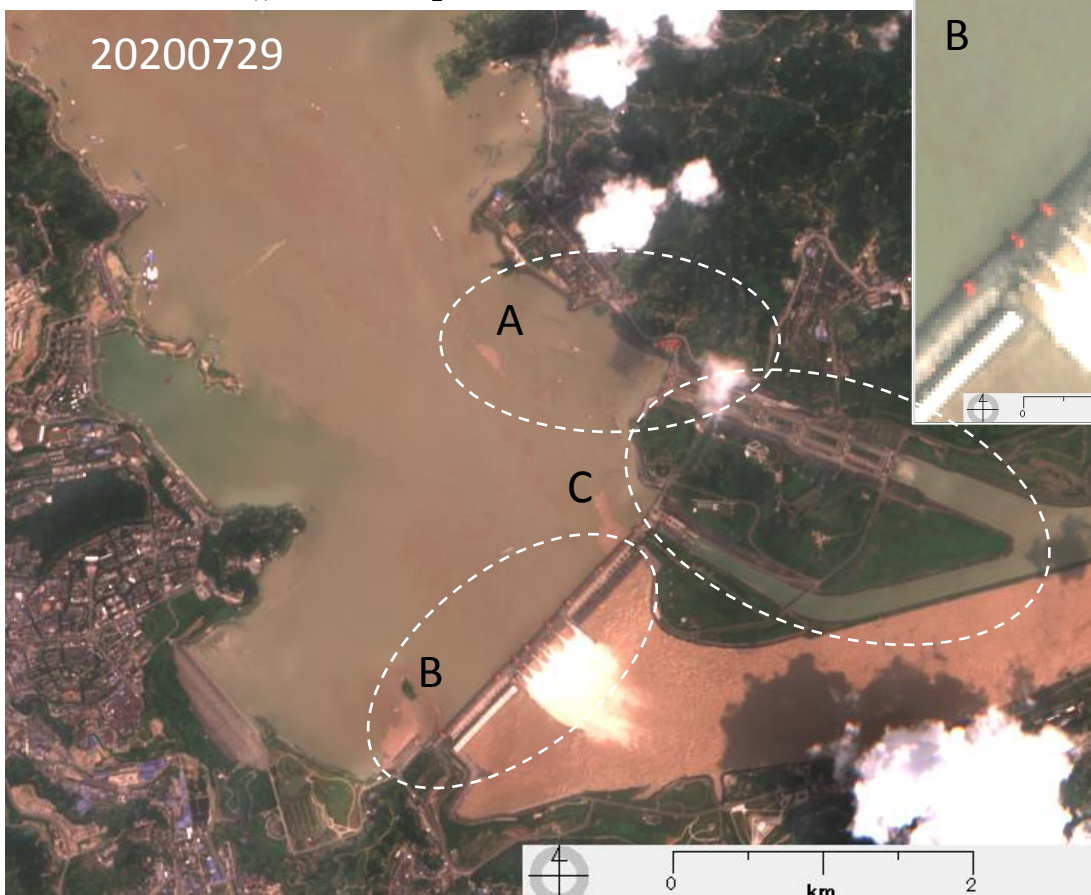
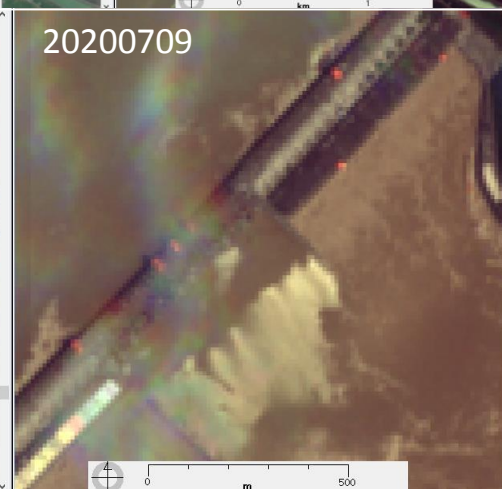
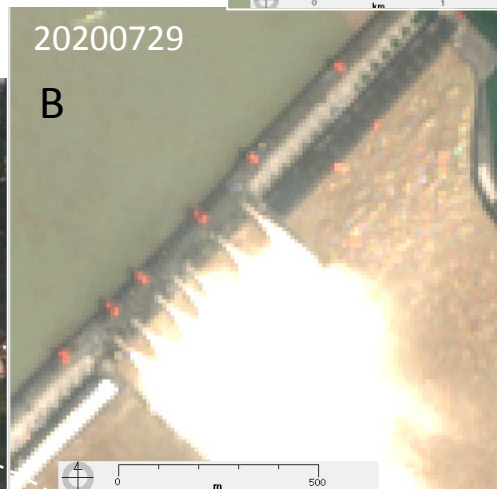
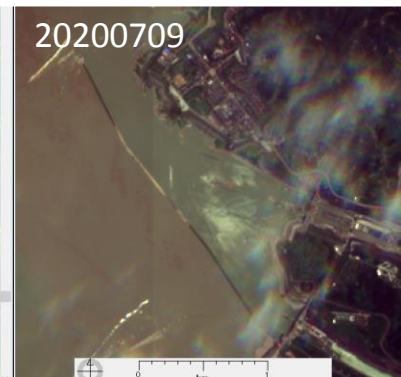
\* データは全て©ESA

多くの報道があるように三峡ダムの高水位は継続しています。

7月29日三峡ダム周辺のセンチネル2Bの観測がありました。幸いに雲の合間に三峡ダムが確認できました。

7月9日のセンチネル2B観測データと比べてどんな違いがみつけれられますか。

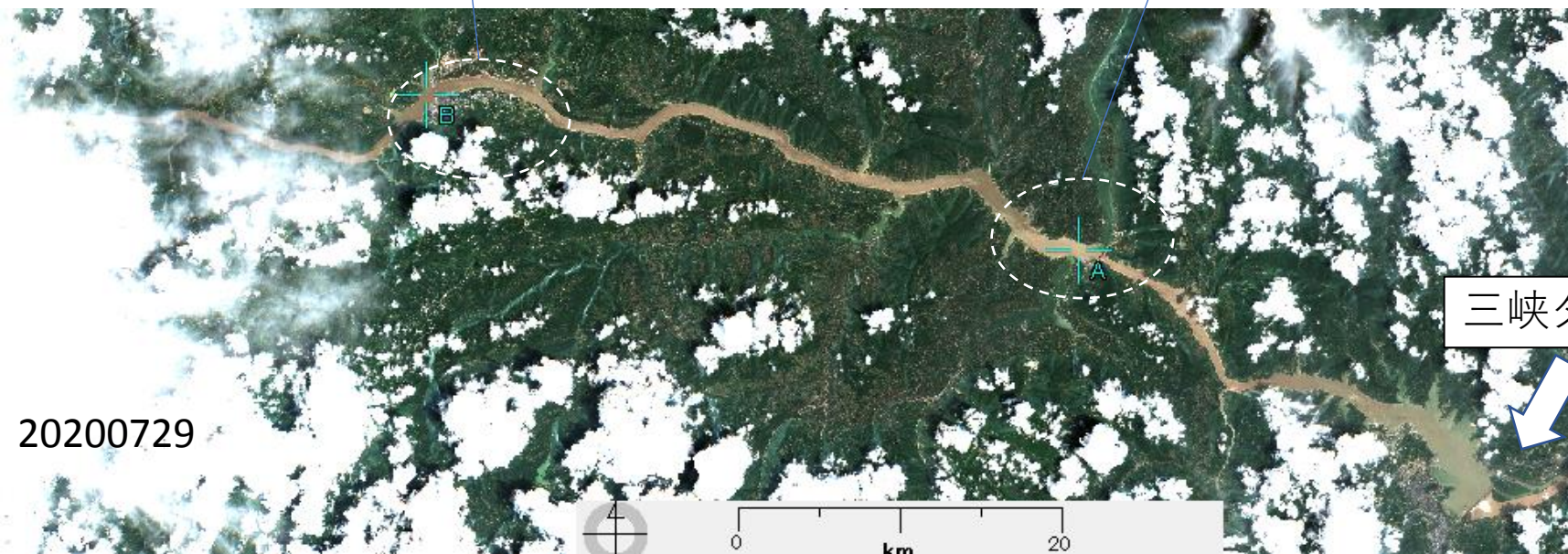
- A → ロックゲート水路やエレベーター水路に船を誘導する堤 (つつみ) と湖面の高さ
- B → ダムの堰堤 (えんてい) 放水の数? 位置?
- C → 2つの水路の「しぶき」の位置!





三峡ダムダム湖は500km以上あります。  
三峡ダムから雲に隠れる湖面は約85kmです。  
この画面でも多くの支流が揚子江に合流しています。

A地点では、南北両方から支流が合流していますが、ドロ水の色ではありません。  
B地点では、合流地点近くでは、ドロ水のような色に変化しています。



三峡ダム

20200729