

## 「密」の羽田空港駐機場

羽田空港の駐機場が飛行機であふれ返っています.....と多くのマスコミが報じています。衛星データの出番です。天候との関係で羽田空港が視認できる直近のデータは4月22日のセンチネル2のデータです。

搭乗をまつ機体なのか、整備中の機体なのか衛星データだけでは不明です。使用しないので駐機中なのかどうかはわかりません。1月3日の様子とは明らかに異なっています。

ニュースで「おや」と感じたことを衛星データで確かめようという気持ちが大切です。

4月22日



1月3日



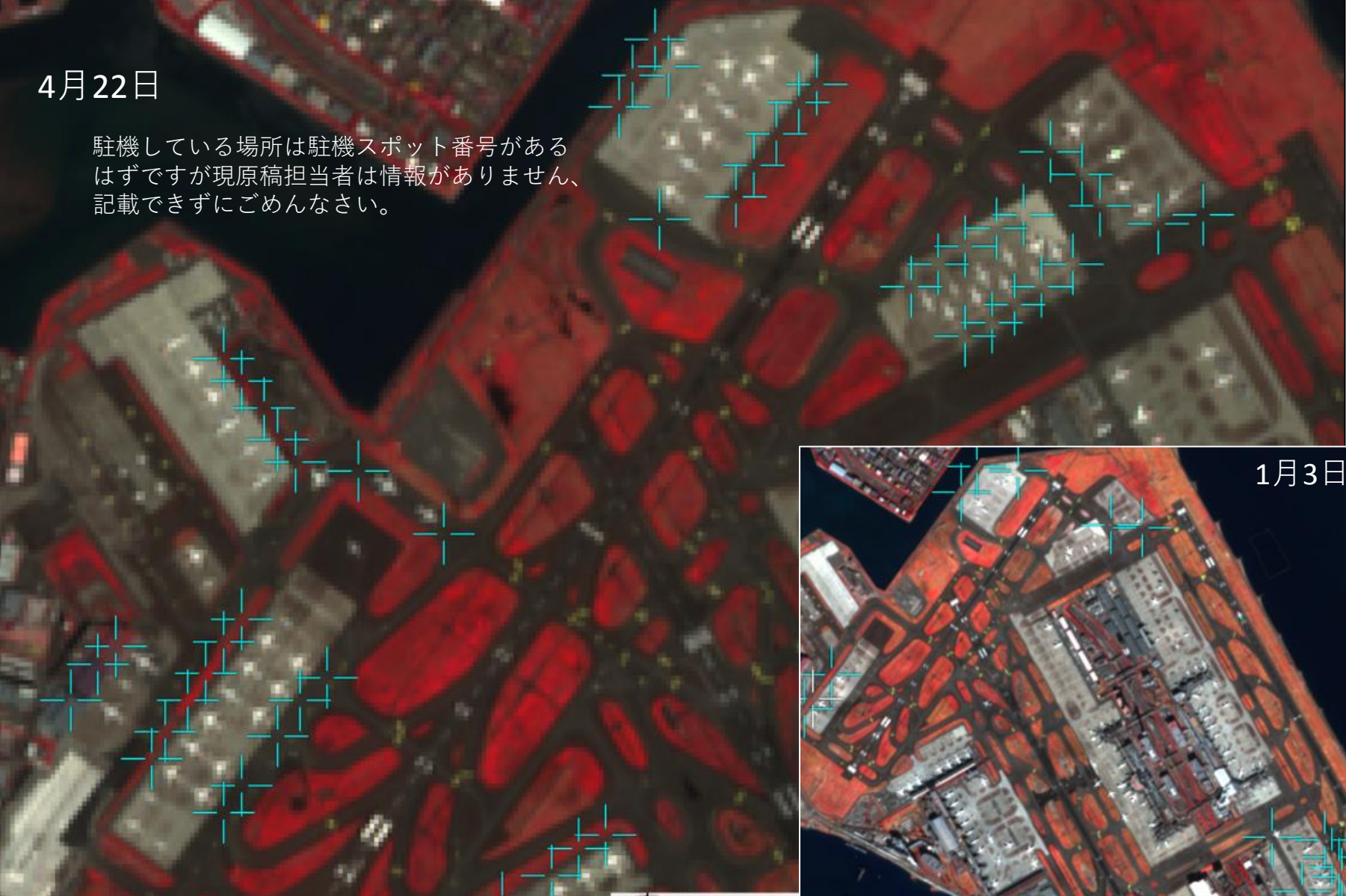
次ページでは、フォルスカラーで機体が判別しやすいようにしました。

機体が見分けられやすいように調整しています

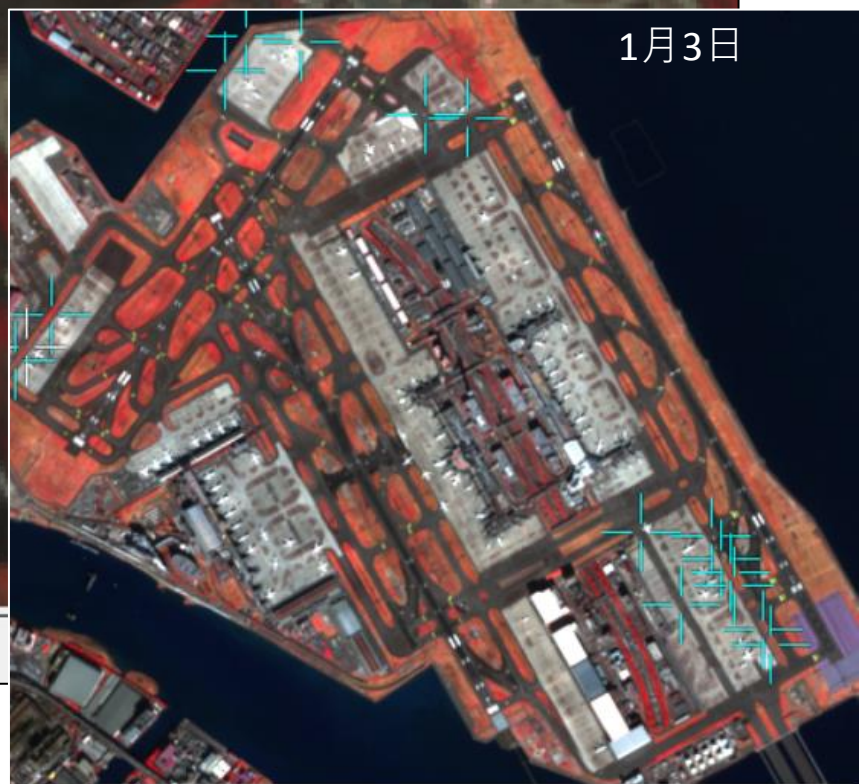


4月22日

駐機している場所は駐機スポット番号がある  
はずですが現原稿担当者は情報がありません、  
記載できずにごめんなさい。



1月3日



分析ソフト「EISEI」にチャレンジ

<http://www.yac-j.com/hq/info/yackawaraban32data.html>

→ 4月22日の羽田周辺のトゥルーカラー  
EISEIで開いてください。



0

km

2