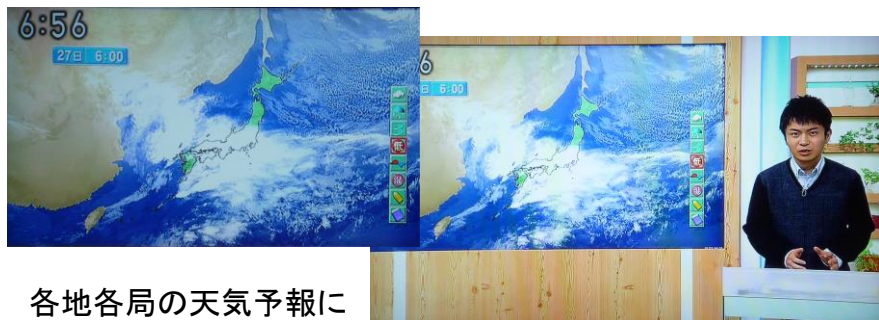


YACかわらばん 第3回

3月10日配信号

3月10日版 天気予報とひまわり8



各地各局の天気予報に「ひまわり8」画像は不可欠です。

今回は、「ひまわり8」画像にこだわります。「ひまわり8」のある時の現在地です。

http://www.lizard-tail.com/isana/tracking/?catalog_number=40267&target

「ひまわり8」について



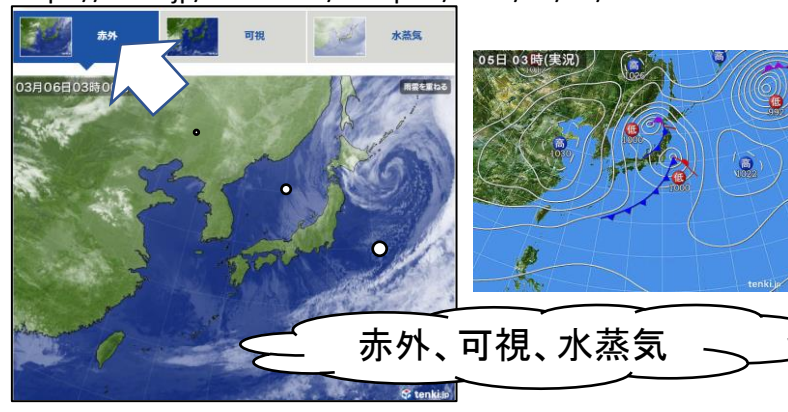
* JAXA資料構成

ひまわり8は日本周辺を、2.5分毎に観測しています。全球観測は10分毎です。



北日本 記録的な大雪や暴風 ピーク過ぎても注意

<https://tenki.jp/forecaster/deskpart/2020/03/06/7675.html>

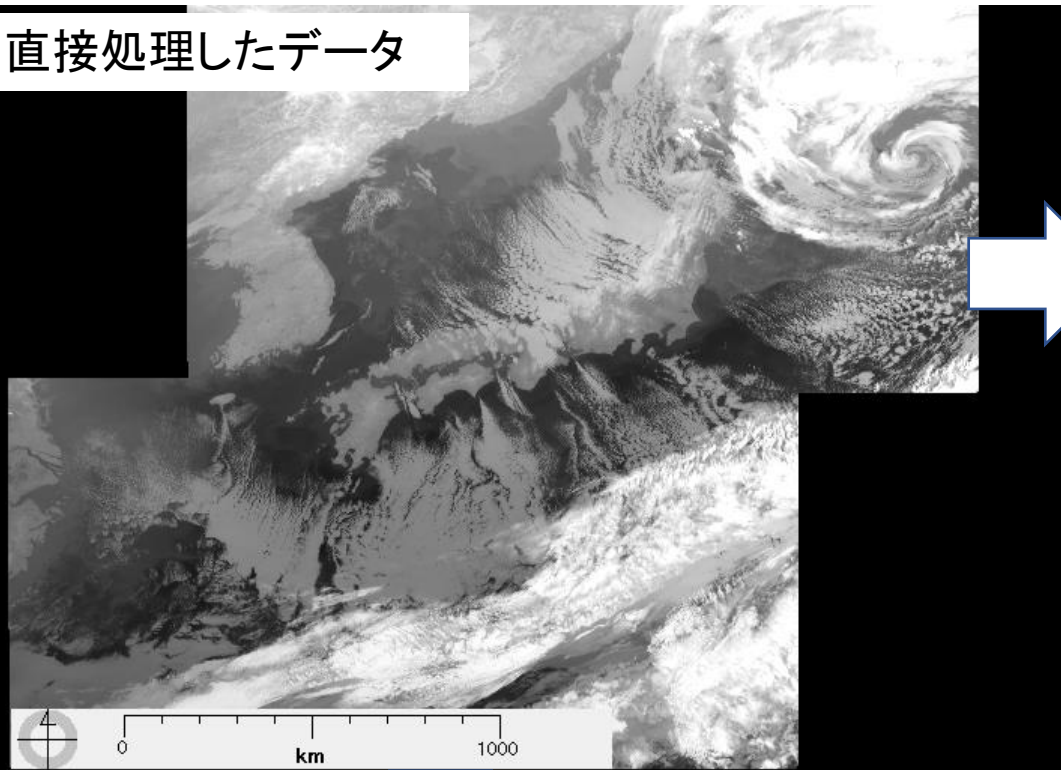


3月6日3:00の観測データでは、可視光観測ができません。赤外線を使った観測データです。

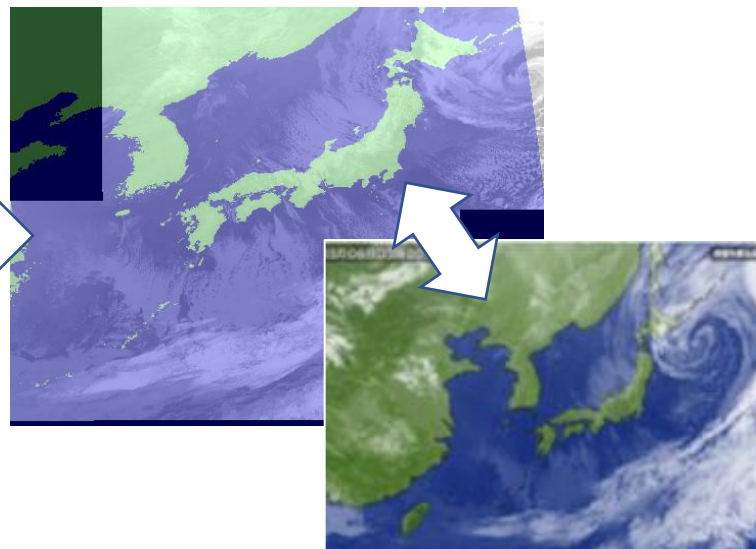
ひまわり9はどんなにして観測しているのだろう？

3月6日15時の赤外画像(14バンド)

直接処理したデータ

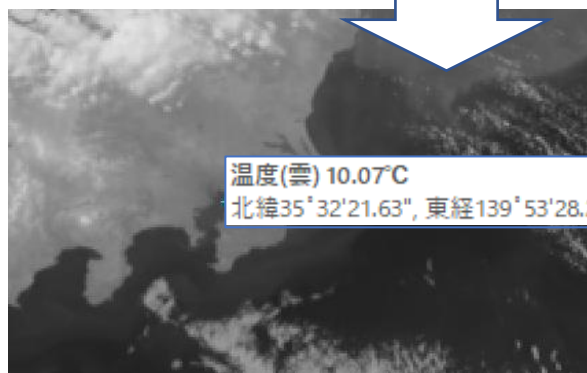
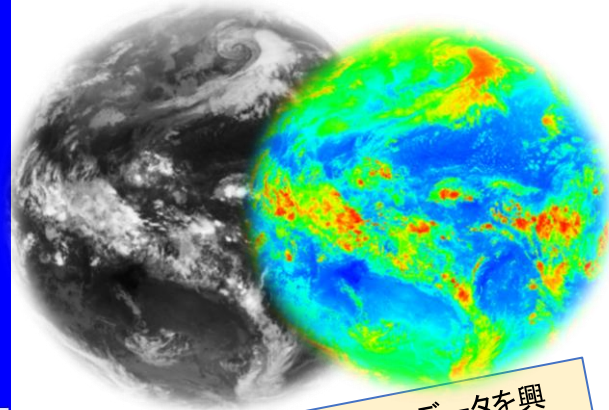


陸地の線などは、後から利用者が加工します

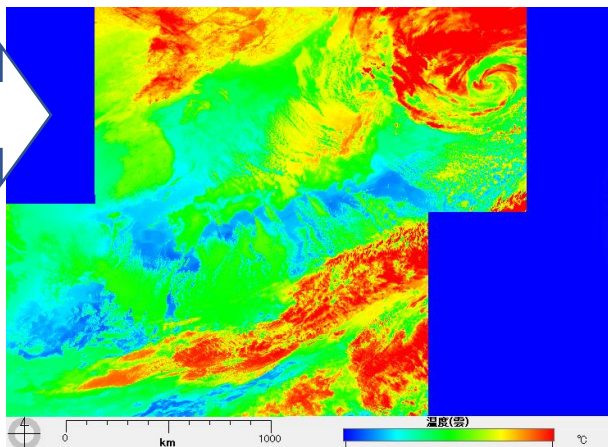


気象協会のデータ

3月6日15時の全球の赤外画像(14バンド)



温度(雲) 10.07°C
北緯35°32'21.63", 東経139°53'28.20"



自由に色をつけて表現できます

赤外線観測なので温度データです。
雲の上部の温度です。雲のないところが陸地や海面の温度です。

天気予報の「ひまわり8」データを興味深く見てください